

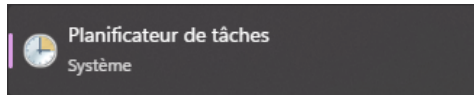
[MARQUER COMME TERMINÉ](#)

Automatiser la Synchro des documents des ventes pour les envoyer sur un serveur FTP

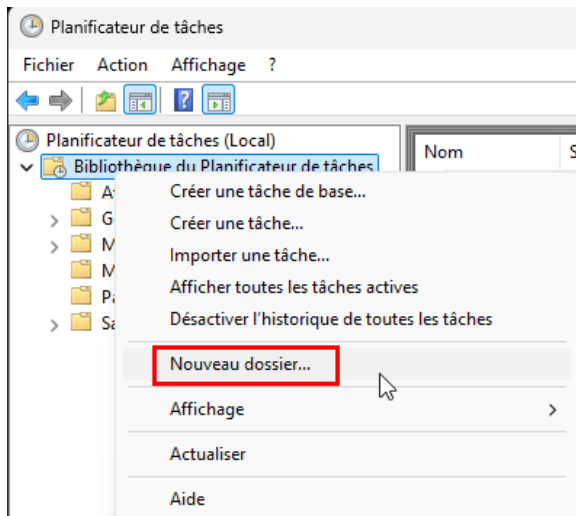
Wise Up Papyrus vous permet de paramétrer des synchronisation automatique pour l'envoi des documents PDF vers un serveur FTP.

Création de la tâche planifiée pour automatiser l'export vers le serveur FTP

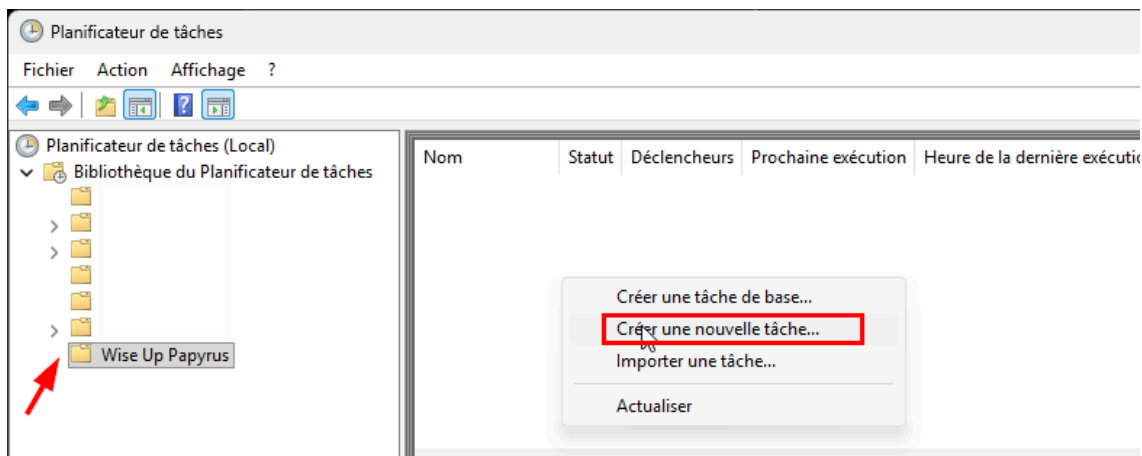
1/ Ouvrez le planificateur de tâche Windows



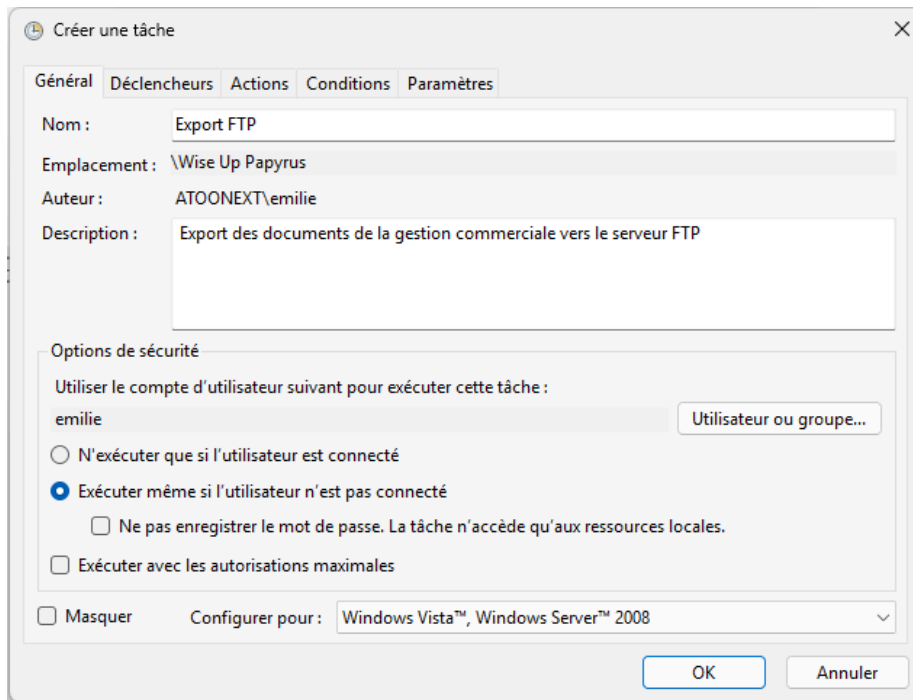
2/ Créer un nouveau dossier Wise Up Papyrus



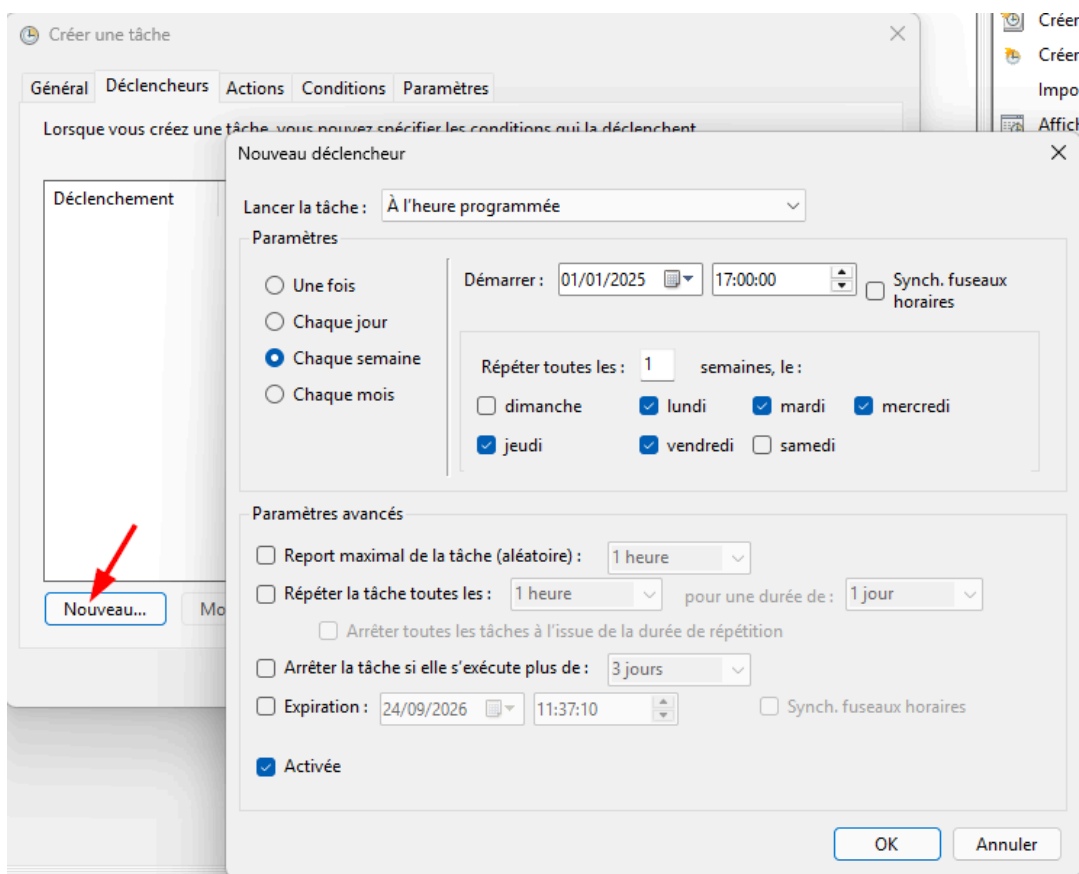
3/ Créer une nouvelle tâche



4/ Dans l'Onglet "Général" nommez votre tâche et cochez "Exécuter même si l'utilisateur n'est pas connecté"
Attention, l'utilisateur Windows qui exécute la tâche doit avoir les droits nécessaire dans Windows (en général un Administrateur).



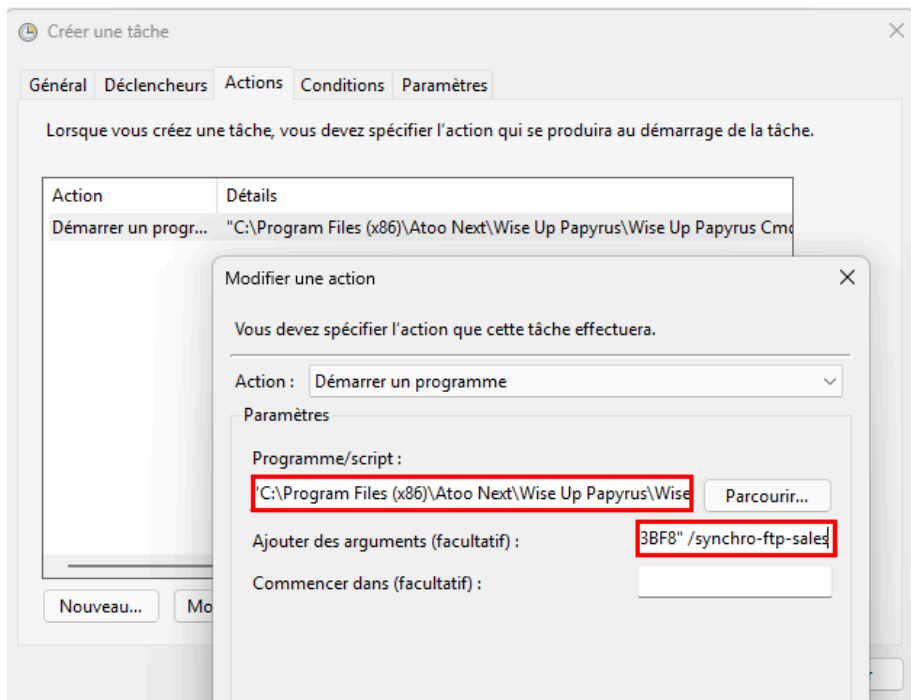
5/ Dans l'onglet "Déclencheurs" ajout un nouveau déclenchement - Par exemple : Tous les jours de semaine à 17h00



6/ Dans l'onglet "Actions" ajoutez une nouvelle action "Démarrer un programme"

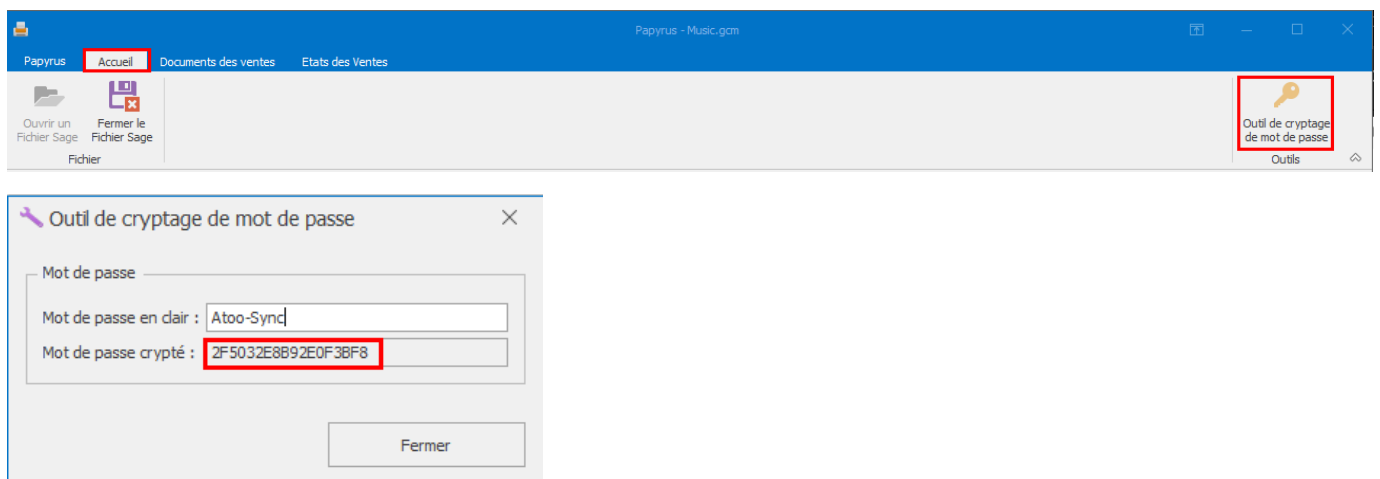
Programme/script : "C:\Program Files (x86)\Atoo Next\Wise Up Papyrus\Wise Up Papyrus Cmd.exe"

Argument: /file="C:\Users\Public\Documents\Sage\Entreprise 100c\Music.gcm" /username="Atoo-Sync" /password="2F5032E8B92E0F3BF8" /synchro-ftp-sales



Remplacez les valeurs en gras par votre configuration.

Attention le mot de passe dans l'argument doit être crypté. Un outil de cryptage est disponible dans le menu "Accueil" du logiciel Wise Up Papyrus :



Paramétrage de la Synchro des documents de ventes pour l'Export vers le serveur FTP dans Wise Up Papyrus

Bloc n° 1 (violet) :

- Exporter les documents modifiés après le :
 - Date et heure à partir desquelles les documents doivent être pris en compte pour la synchronisation.
 - But : éviter de réexporter d'anciens documents.
- Documents des ventes à exporter :
 - Cochez les types de documents que vous souhaitez inclure dans la synchronisation automatique.
- Filtre SQL (AND)
 - Permet d'ajouter un filtre SQL complémentaire pour affiner encore plus les documents à synchroniser.
 - Syntaxe SQL attendue, avec conditions combinées avec "AND".
 - Exemple pour exporter uniquement les factures comptabilisées des clients appartenant à la catégorie tarifaire 'Clients Comptoir' (3) : **N_CatTarif = 3**

Bloc n°2 (bleu) :

Si ce bloc est renseigné, le bloc n°1 (violet) sera ignoré. La requête doit obligatoirement retourner les colonnes :

- DO_Piece (numéro du document),
- DO_Type (type de document)

Exemple de requête SQL pour **ENVOYER UNIQUEMENT** les document de vente (do_domaine = 0) de type factures comptabilisé (do_type=7) dont le champ d'information libre "PAPYRUS_WEB" appartenant aux catégories tarifaires Sage 'Clients Comptoir' et 'Pro' dont la date est supérieur au 01/09/25 :

```
SELECT DO_piece, DO_Type
FROM F_DOCENTETE WHERE DO_Domaine = 0
AND DO_type = 7
AND DO_Tarif IN (SELECT cbIndice FROM P_CATTARIF WHERE CT_Intitule = 'Clients Comptoir' OR CT_Intitule = 'Pro')
AND DO_Date > '20240901'
AND isnull([PAPYRUS_WEB], '') = ''
```

Vérification des Synchro pour l'Export FTP dans Wise Up Papyrus

Les journaux de l'application sont situés dans C:\ProgramData\Atoo Next\Papyrus\Logs

L'ensemble des erreurs rencontrées dans l'application sont enregistrées dans Papyrus_20XX-XX-XX_Error.txt

Le journal quotidien Papyrus_20XX-XX-XX.txt trace l'ensemble des flux.

```
-----
24/09/2025 12:24:09 -
-----
24/09/2025 12:24:15 - MarkCustomValueLastExport DO_Piece =FA00298
24/09/2025 12:24:17 - MarkCustomValueLastExport DO_Piece =FA00299
24/09/2025 12:24:18 - MarkCustomValueLastExport DO_Piece =FA00300
24/09/2025 12:24:19 - MarkCustomValueLastExport DO_Piece =FA00315
24/09/2025 12:24:19 - MarkCustomValueLastExport DO_Piece =FA00321
24/09/2025 12:24:19 - MarkCustomValueLastExport DO_Piece =FA00365
24/09/2025 12:24:19 - Succes SalesDocument -> SynchroPDFSales : Successful synchronization
24/09/2025 12:24:19 -
-----
```

◀ Planifier l'envoi des Factures PDF vers la boutique web

Aller à...

Vos Impressions ? ►

Formation

Plateforme de Formation Atoo Next



Résumé de conservation de données