

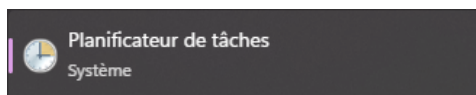
MARQUER COMME TERMINÉ

## Synchro des documents des ventes pour l'Export PDF

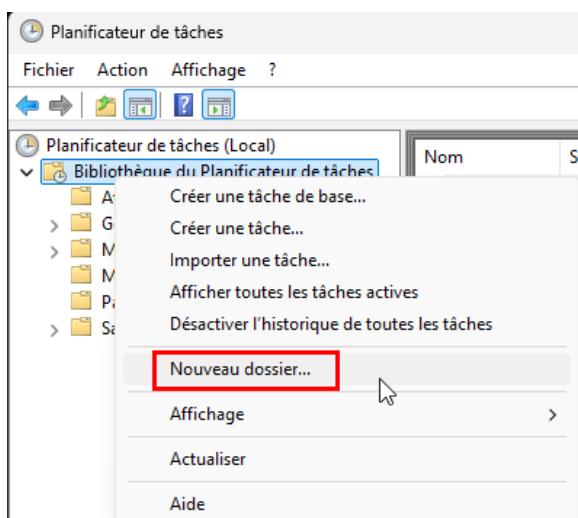
Wise Up Papyrus vous permet de paramétrer des synchronisation automatique pour l'export PDF selon les critères définis dans cet onglet.

### Création de la tâche planifiée pour automatiser l'Export PDF

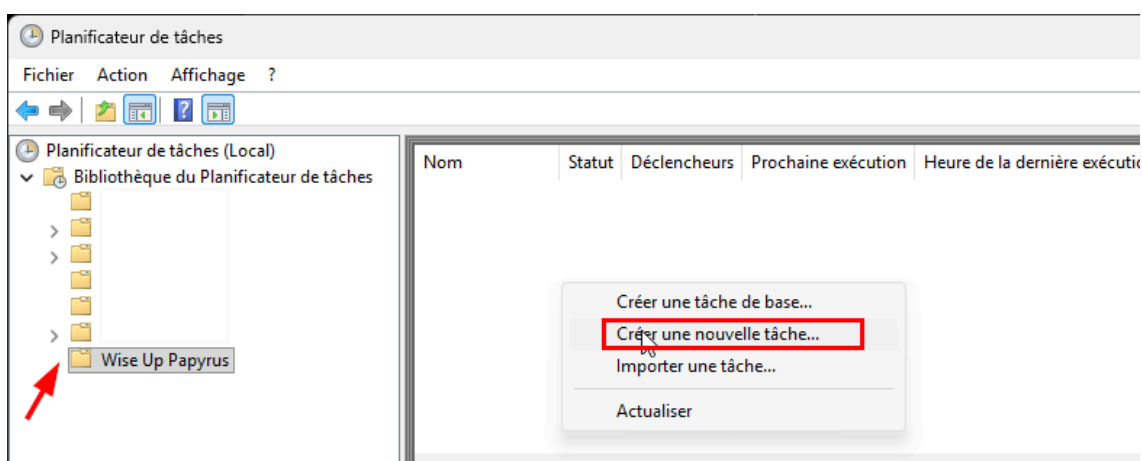
1/ Ouvrez le planificateur de tâche Windows



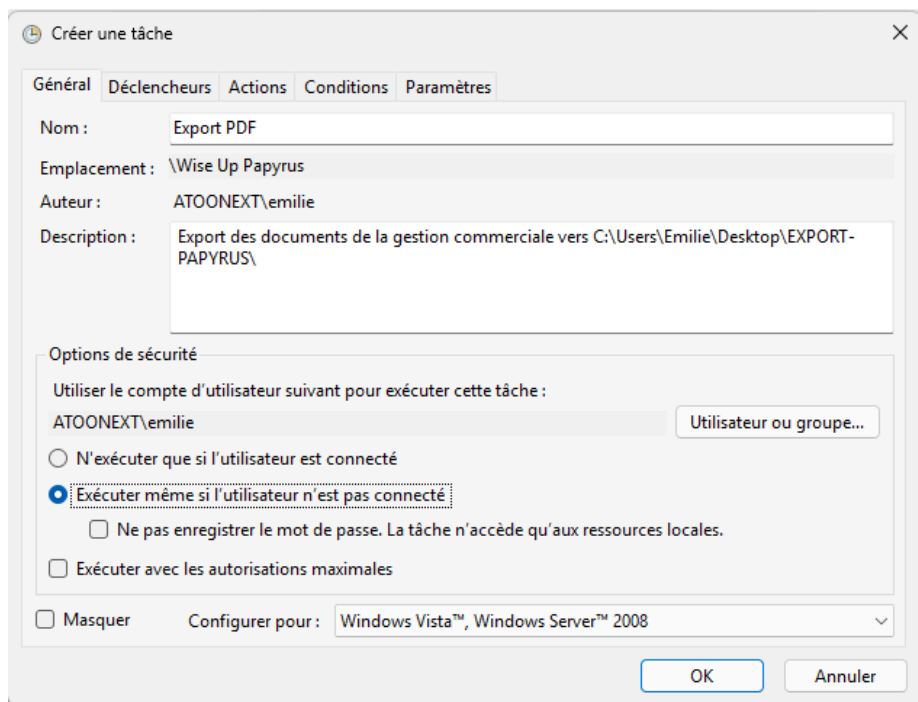
2/ Créer un nouveau dossier Wise Up Papyrus



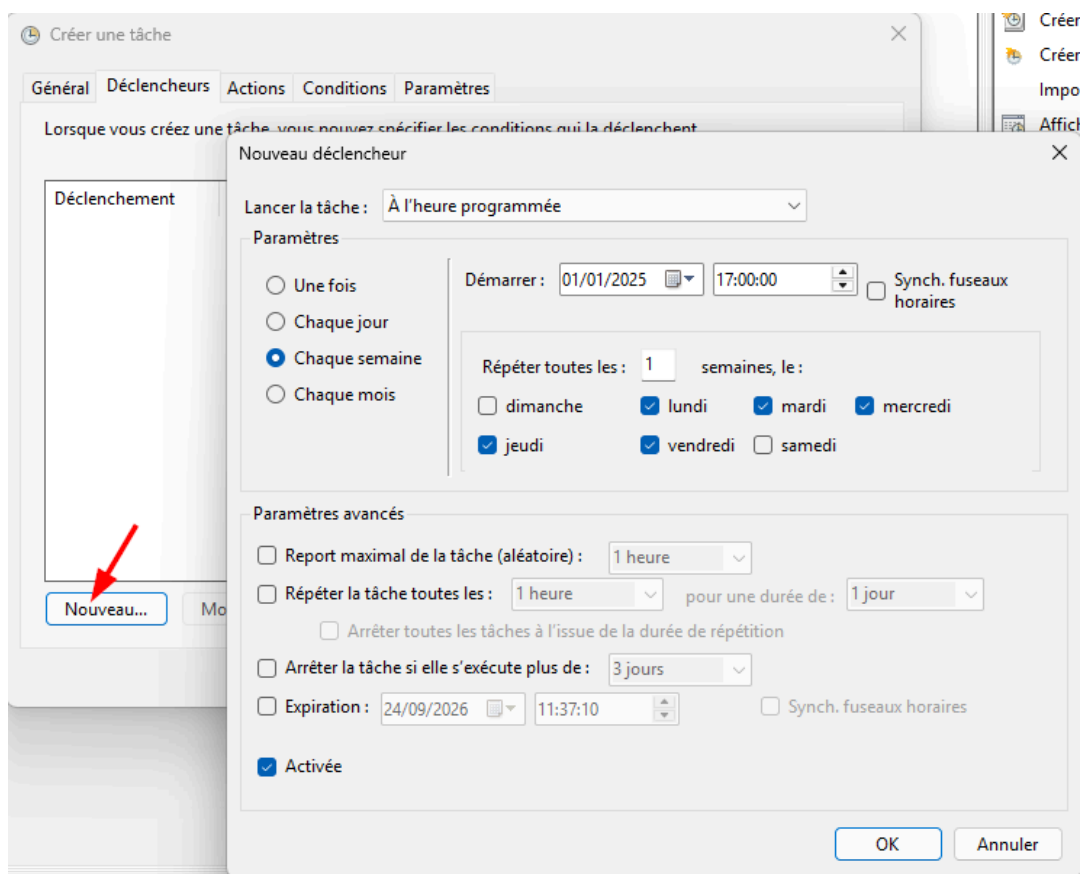
3/ Créer une nouvelle tâche



4/ Dans l'Onglet "Général" nommez votre tâche et cochez "Exécuter même si l'utilisateur n'est pas connecté"  
Attention, l'utilisateur Windows qui exécute la tâche doit avoir les droits nécessaire dans Windows (en général un Administrateur).



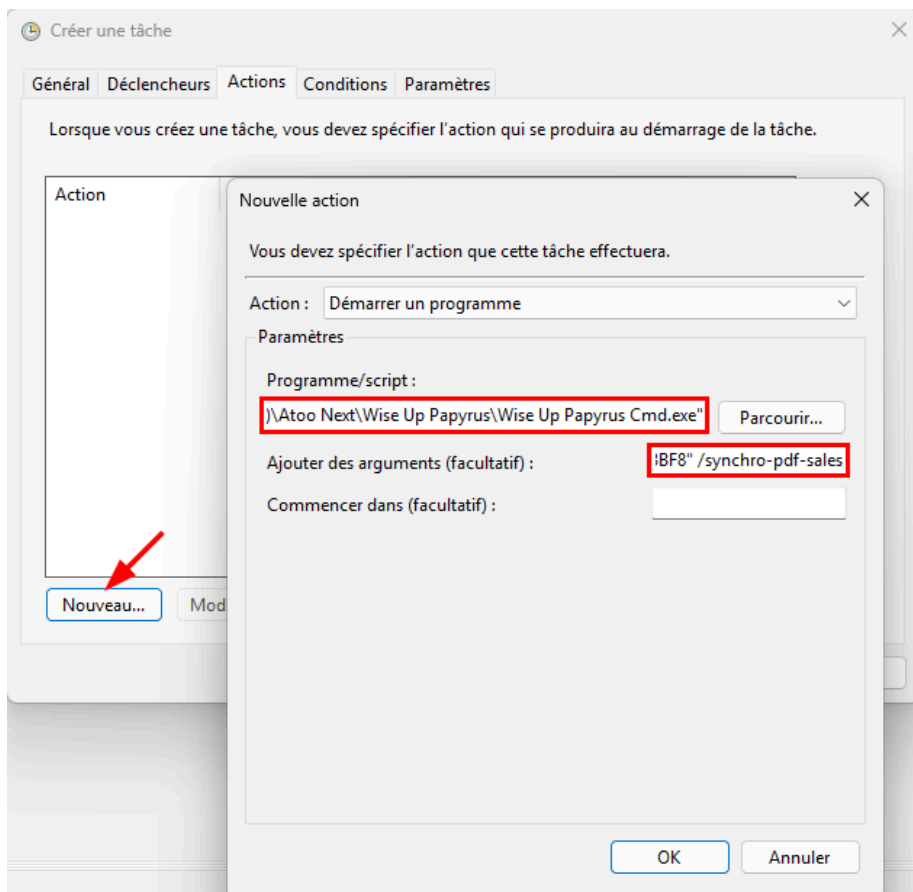
5/ Dans l'onglet "Déclencheurs" ajout un nouveau déclenchement - Par exemple : Tous les jours de semaine à 17h00



6/ Dans l'onglet "Actions" ajoutez une nouvelle action "Démarrer un programme"

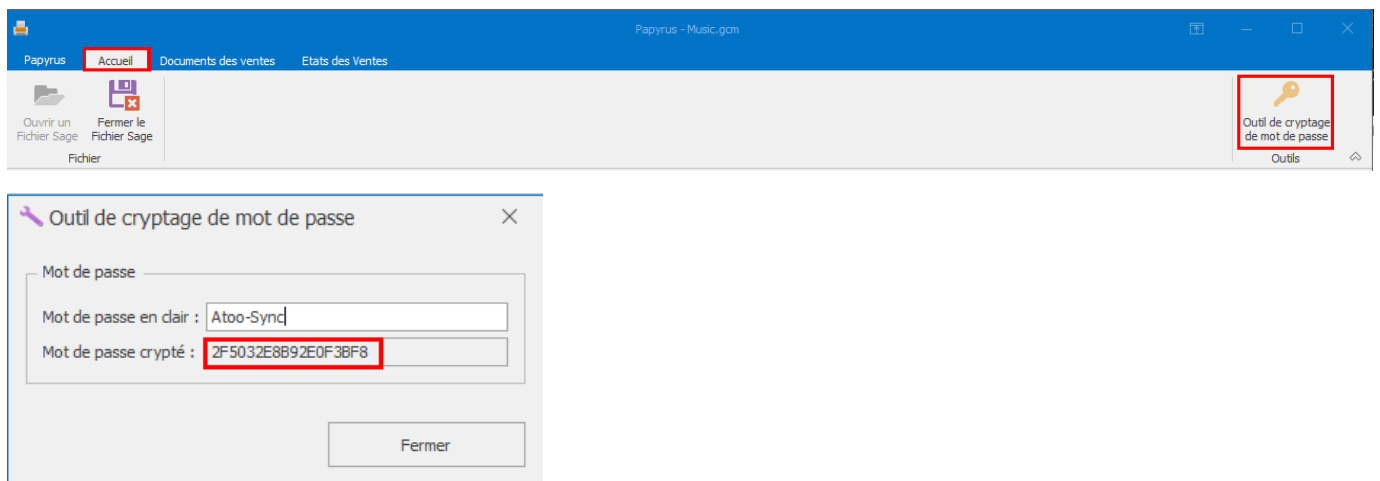
Programme/script : "C:\\Program Files (x86)\\Atoo Next\\Wise Up Papyrus\\Wise Up Papyrus Cmd.exe"

Argument: /file="C:\\Users\\Public\\Documents\\Sage\\Entreprise 100c\\Music.gcm" /username="Atoo-Sync" /password="2F5032E8B92E0F3BF8" /synchro-pdf-sales



Remplacez les valeurs en gras par votre configuration.

Attention le mot de passe dans l'argument doit être crypté. Un outil de cryptage est disponible dans le menu "Accueil" du logiciel Wise Up Papyrus :



Paramétrage de la Synchro des documents de ventes pour l'Export PDF dans Wise Up Papyrus

**Synchro des documents des ventes** 1

Exporter les documents modifiés après le : mercredi 1 janvier 2025 15:13

Documents des ventes à exporter

☐ Devis ☐ Bon de retour ☐ Facture

☐ Bon de commande ☐ Bon d'avoir financier ☒ Facture comptabilisée

☐ Préparation de livraison

☐ Bon de livraison

Filtre SQL (AND)

CT\_NUM = 'PRESTA800003'

**Requete avancé de synchro de documents de ventes (si vide non utilisé)** 2

Requete SQL (doit retourner DO\_Piece, DO\_Type et DO\_Langue)

SELECT DO\_PIECE, DO\_Type, DO\_Tiers, F\_COMPPTET.CT\_Email  
FROM F\_DOCENTETE  
INNER JOIN F\_COMPPTET  
ON F\_DOCENTETE.DO\_Tiers = F\_COMPPTET.CT\_Num

**Notifier le client** 3

☒ Envoyer le fichier PDF du document par email au client

Charger une configuration Fermer

#### Bloc n° 1 (violet) :

- Exporter les documents modifiés après le :
  - Date et heure à partir desquelles les documents doivent être pris en compte pour la synchronisation.
  - But : éviter de réexporter d'anciens documents. Cela sert de point de départ.
- Documents des ventes à exporter :
  - Cochez les types de documents que vous souhaitez inclure dans la synchronisation automatique.
- Filtre SQL (AND)
  - Permet d'ajouter un filtre SQL complémentaire pour affiner encore plus les documents à synchroniser.
  - Syntaxe SQL attendue, avec conditions combinées avec "AND".
  - Exemple pour exporter uniquement les factures comptabilisées du client 'PRESTA800003' : **CT\_NUM = 'PRESTA800003'**

#### Bloc n°2 (bleu) :

Si ce bloc est renseigné, le bloc n°1 (violet) sera ignoré. La requête doit obligatoirement retourner les colonnes :

- DO\_Piece (numéro du document),
- DO\_Type (type de document)

Exemple de requête SQL pour **ENVOYER UNIQUEMENT** les document de vente (do\_domaine = 0) de type factures comptabilisé (do\_type=7) de provenance Avoir et Facture (do\_provenance = 0 et 2) qui ne sont pas imprimé dans Sage (do\_imprim =0) dont le champ d'information libre "PAPYRUS\_WEB" est vide et dont la date est supérieur au 01/09/25 **AU Contact du Service Comptabilité** rattaché à la fiche client du document de vente :

```
SELECT DO_PIECE, DO_Type, DO_Tiers, F_COMPPTET.CT_Email
FROM F_DOCENTETE
INNER JOIN F_COMPPTET
ON F_DOCENTETE.DO_Tiers = F_COMPPTET.CT_Num
INNER JOIN F_CONTACTT
ON F_DOCENTETE.DO_Tiers = F_CONTACTT.CT_Num
```

```
WHERE F_CONTACTT.N_Service = 1
AND DO_Domaine = 0
AND DO_Provenance in ('0','2')
AND DO_Type IN (7)
AND DO_Imprim = 0
AND DO_Date > '20250901'
AND isnull([PAPYRUS_WEB],'')=""
```

Bloc n°3 (orange) :

Vous avez la possibilité de cocher l'option : **"Envoyer le fichier PDF du document par email au client"**.

Si cette case est cochée, le PDF généré sera automatiquement envoyé par email au client (via les paramètres définis dans l'onglet Email).

**Attention** : le bon paramétrage du serveur SMTP et des adresses clients est indispensable pour que cela fonctionne.

### Vérification des Synchro pour l'Export PDF dans Wise Up Papyrus

Les journaux de l'application sont situés dans C:\ProgramData\Atoo Next\Papyrus\Logs

L'ensemble des erreurs rencontrées dans l'application sont enregistrées dans Papyrus\_20XX-XX-XX\_Error.txt

Le journal quotidien Papyrus\_20XX-XX-XX.txt trace l'ensemble des flux.

```
24/09/2025 12:24:09 -
-----
24/09/2025 12:24:15 - MarkCustomValueLastExport DO_Piece =FA00298
24/09/2025 12:24:17 - MarkCustomValueLastExport DO_Piece =FA00299
24/09/2025 12:24:18 - MarkCustomValueLastExport DO_Piece =FA00300
24/09/2025 12:24:19 - MarkCustomValueLastExport DO_Piece =FA00315
24/09/2025 12:24:19 - MarkCustomValueLastExport DO_Piece =FA00321
24/09/2025 12:24:19 - MarkCustomValueLastExport DO_Piece =FA00365
24/09/2025 12:24:19 - Succes SalesDocument -> SynchroPDFSales : Successful synchronization
24/09/2025 12:24:19 -
-----
```

Aller à...

[Planifier l'envoi des documents par email ►](#)

## Formation

Plateforme de Formation Atoo Next



Résumé de conservation de données