

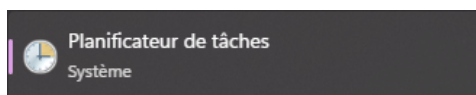
MARQUER COMME TERMINÉ

## Automatiser la Synchro des documents des ventes

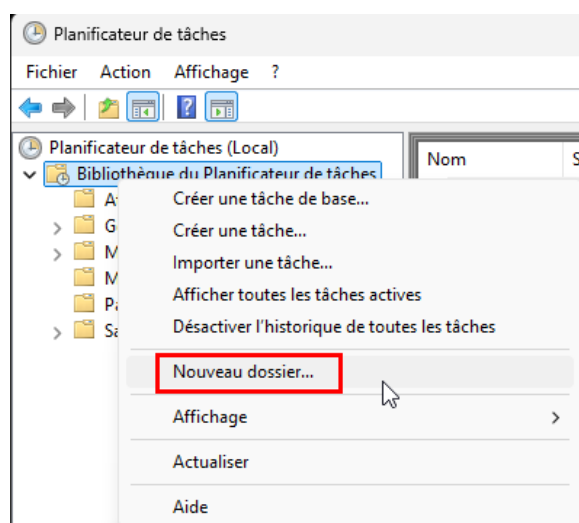
Wise Up Papyrus vous permet de paramétrer la synchronisation automatique pour l'Export HTTP. Cela nécessite la création d'une tâche planifiée (Planificateur de Tâches Windows) et le paramétrage dans l'onglet Synchro des documents de ventes.

### Création de la tâche planifiée pour automatiser l'Export HTTP

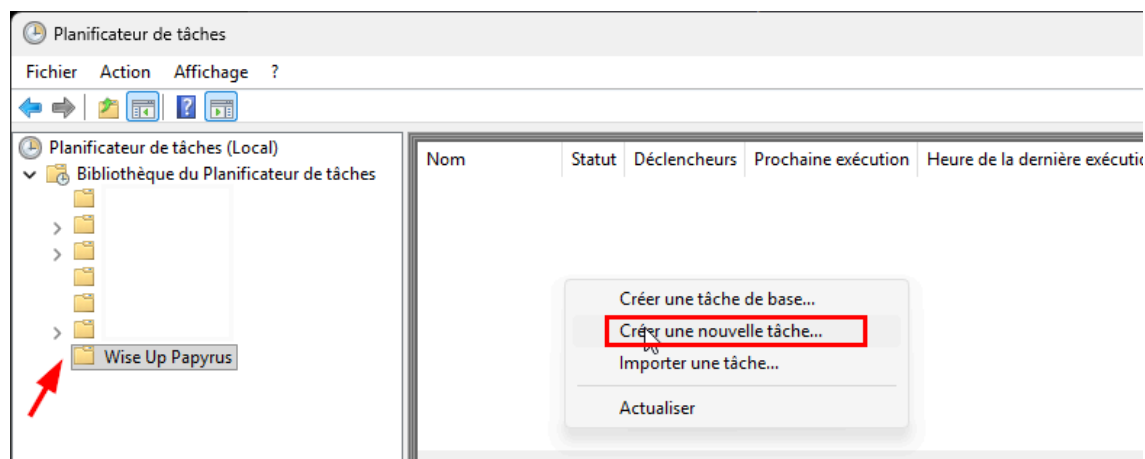
1/ Ouvrez le planificateur de tâche Windows



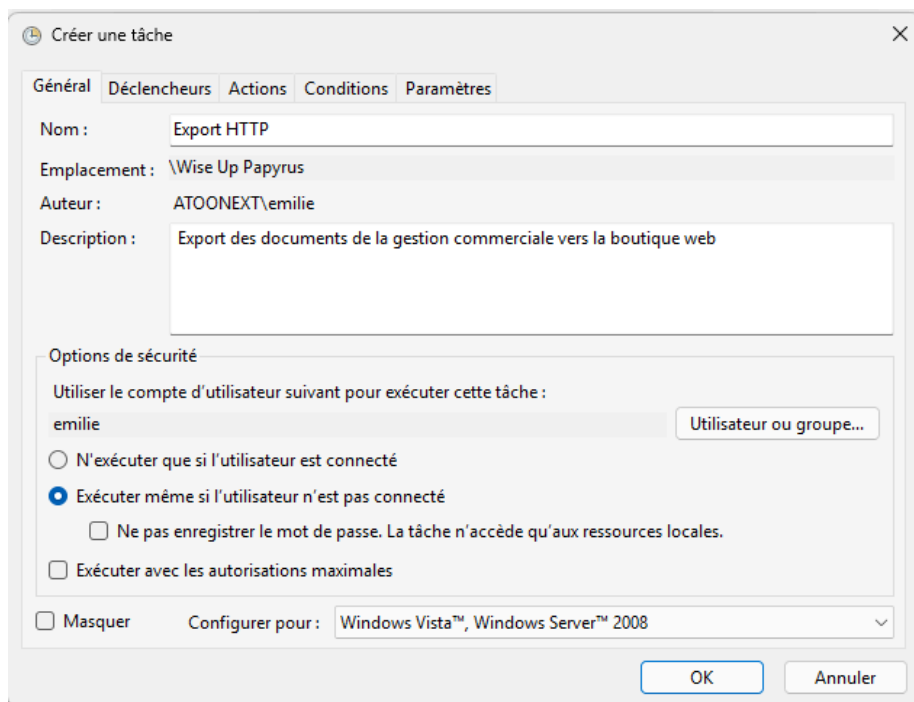
2/ Créer un nouveau dossier Wise Up Papyrus



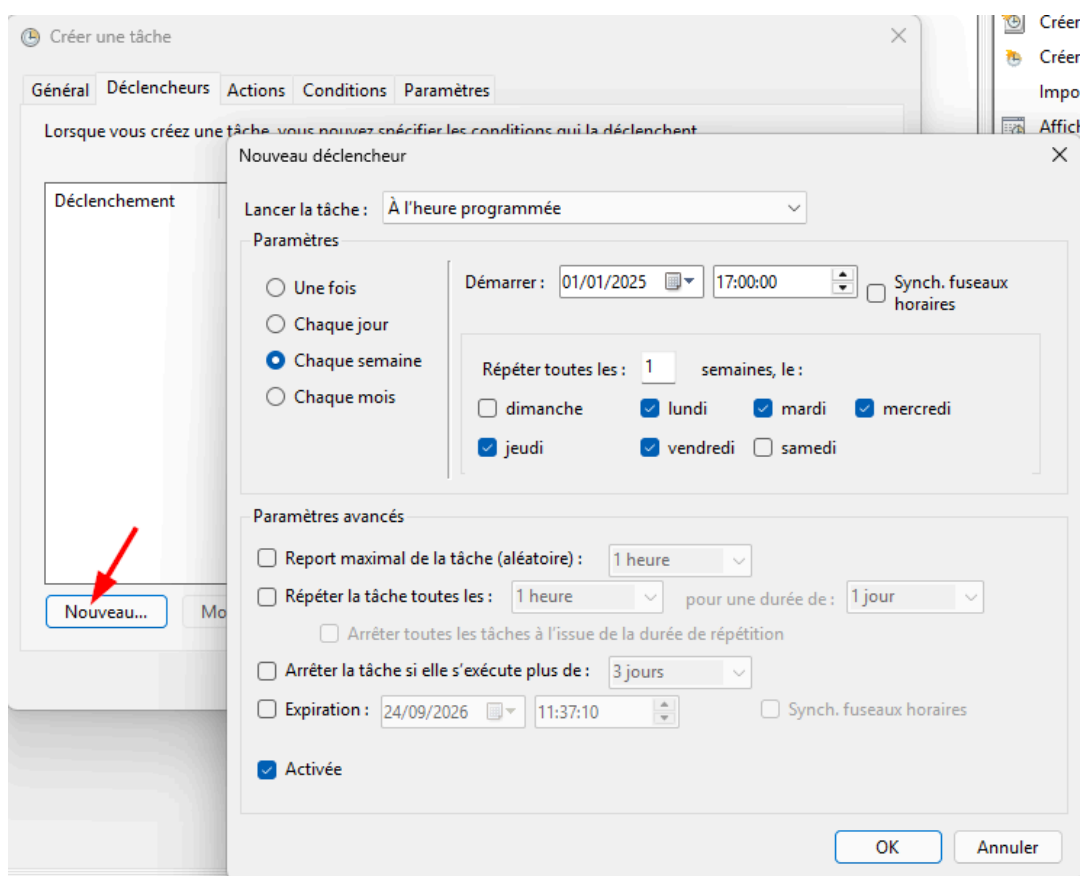
3/ Créer une nouvelle tâche



4/ Dans l'Onglet "Général" nommez votre tâche et cochez "Exécuter même si l'utilisateur n'est pas connecté". Attention, l'utilisateur Windows qui exécute la tâche doit avoir les droits nécessaires dans Windows (en général un Administrateur).



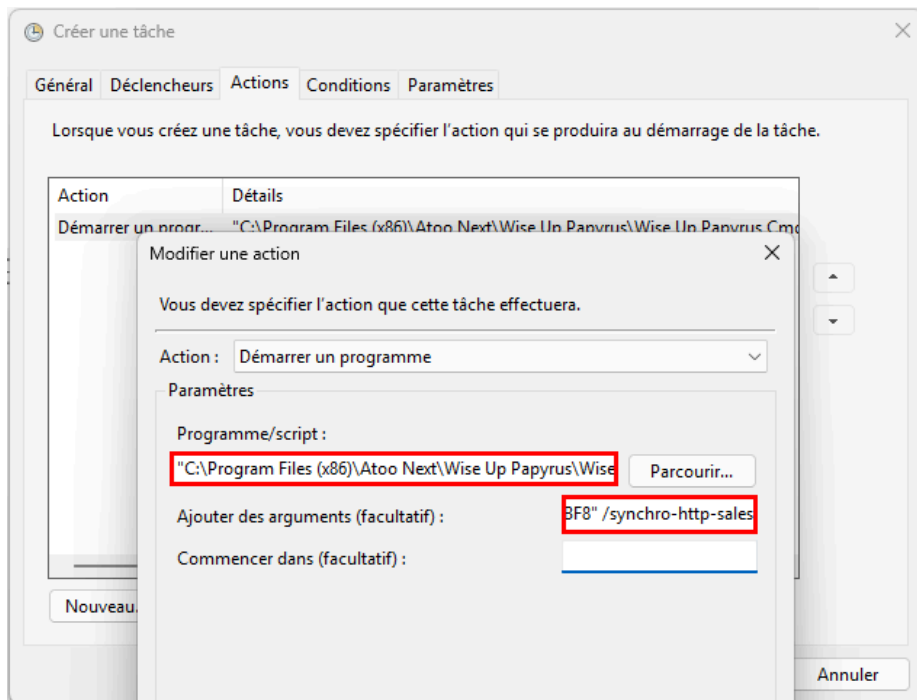
5/ Dans l'onglet "Déclencheurs" ajout un nouveau déclenchement - Par exemple : Tous les jours de semaine à 17h00



6/ Dans l'onglet "Actions" ajoutez une nouvelle action "Démarrer un programme"

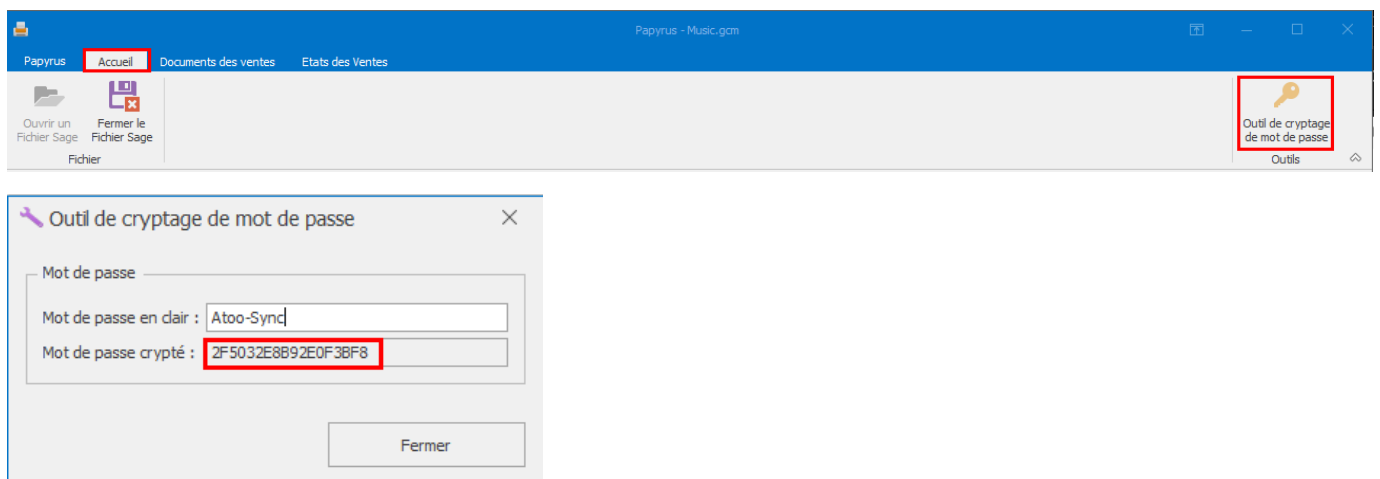
Programme/script : "C:\Program Files (x86)\Atoo Next\Wise Up Papyrus\Wise Up Papyrus Cmd.exe"

Argument: /file="C:\Users\Public\Documents\Sage\Entreprise 100c\Music.gcm" /username="Atoo-Sync" /password="2F5032E8B92E0F3BF8" /synchro-http-sales



Remplacez les valeurs en gras par votre configuration.

Attention le mot de passe dans l'argument doit être crypté. Un outil de cryptage est disponible dans le menu "Accueil" du logiciel Wise Up Papyrus :



Paramétrage de la Synchro des documents de ventes dans Wise Up Papyrus

#### Bloc n° 1 (violet) :

- Exporter les documents modifiés après le :
  - Date et heure à partir desquelles les documents doivent être pris en compte pour la synchronisation.
  - But : éviter de réexporter d'anciens documents.
- Documents des ventes à exporter :
  - Coche les types de documents que vous souhaitez inclure dans la synchronisation automatique.
- Filtre SQL (AND)
  - Permet d'ajouter un filtre SQL complémentaire pour affiner encore plus les documents à synchroniser.
  - Syntaxe SQL attendue, avec conditions combinées avec "AND".
  - Exemple pour n'exporter que les factures comptabilisées des clients dont le code tier comment par 'PRESTA8' : `CT_NUM like 'PRESTA8%'`

#### Bloc n°2 (bleu) :

Si ce bloc est renseigné, le bloc n°1 (violet) sera ignoré. La requête doit obligatoirement retourner les colonnes :

- DO\_Piece (numéro du document),
- DO\_Type (type de document)

Exemple de requête SQL pour **ENVOYER UNIQUEMENT** les documents de vente (do\_domaine = 0) de type facture comptabilisé (do\_type=7) de provenance Avoir et Facture (do\_provenance = 0 et 2) dont le champ d'information libre "PAPYRUS\_WEB" est vide et dont la date est supérieur au 01/09/25 :

```
SELECT DO_PIECE, DO_Type
FROM F_DOCENTETE
WHERE DO_Domaine = 0
AND DO_Provenance in ('0','2')
AND DO_Type IN (7)
AND DO_Date > '20250901'
AND isnull([PAPYRUS_WEB],'')=""
```

◀ Planifier l'envoi des documents par email

Aller à...

Planifier l'export des documents sur un serveur FTP ►

## Formation

Plateforme de Formation Atoo Next



Résumé de conservation de données