

MARQUER COMME TERMINÉ

Définir le modèle utilisé pour les exports HTTP

Depuis le menu "Papyrus" accédez à la fenêtre de configuration du logiciel en cliquant sur "Options"

The screenshot shows the Papyrus software interface. The top bar has a 'Papyrus' menu highlighted. Below it, the 'Options' menu item is highlighted in the left sidebar. The main window displays the 'Wise Up Papyrus' logo and version information: Version 25.7.22.0, www.atoo-next.net, Copyright (c) 2014-2025 Atoo Next, ALL RIGHTS RESERVED.

Paramétrage du modèle de document (template .atmp) à utiliser pour l'export HTTP

Pour chacune des fonctionnalités disponibles dans Wise Up Papyrus, vous avez la possibilité de définir un modèle spécifique pour chaque langue et pour chaque type de document.

Dans le menu "Modèles par défaut", dans l'onglet "Export HTTP", sélectionnez le modèle .atmp qui sera utiliser pour générer les documents .pdf

The screenshot shows the 'Atoo Next Papyrus - Configuration' window. The 'Modèles par défaut' tab is selected. The 'Export HTTP' sub-tab is active. The 'Aucune langue de définie' radio button is selected. The 'Facture comptabilisée' document type is configured with the model 'WUP - Facture_2024_FR'.

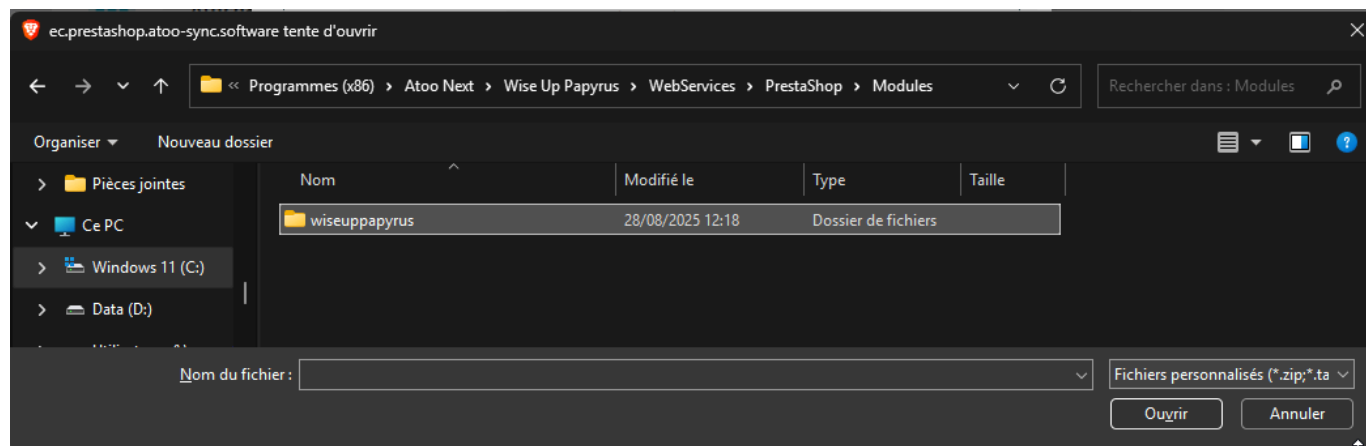
Vous avez la possibilité de paramétrer des modèles différents pour chaque langue définies dans Sage. (Cf. [Définir des templates pour chaque langue](#))

Par défaut l'application Wise Up Papyrus est livrée avec des Templates de document de Vente, il sont situés dans le dossier C:\ProgramData\Atoo Next\Papyrus\Templates\Sales\

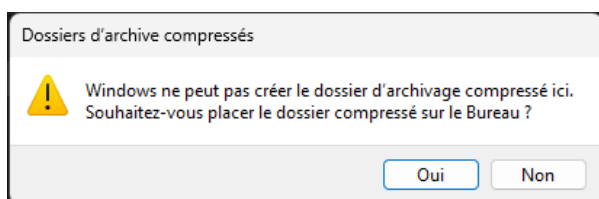
Etablir la connexion entre Wise Up Papyrus et votre boutique PrestaShop

La communication entre Wise Up Papyrus et la boutique PrestaShop se fait grâce au module **wiseuppapyrus**.

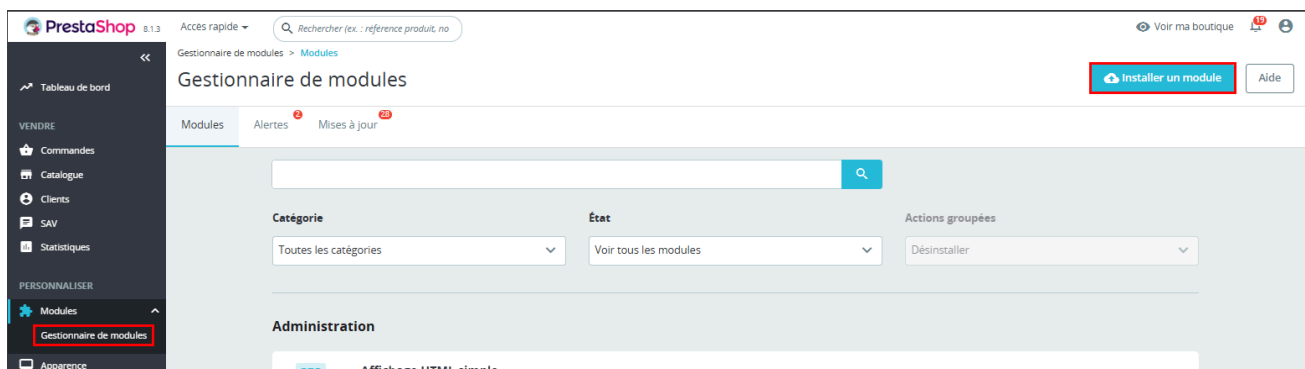
Les modules sont fournis dans le dossier de l'application : C:\Program Files (x86)\Atoo Next\Wise Up Papyrus\WebServices\PrestaShop\Modules



1. Zipper le dossier wiseuppapyrus (Clic droit sur le dossier > Compresser)

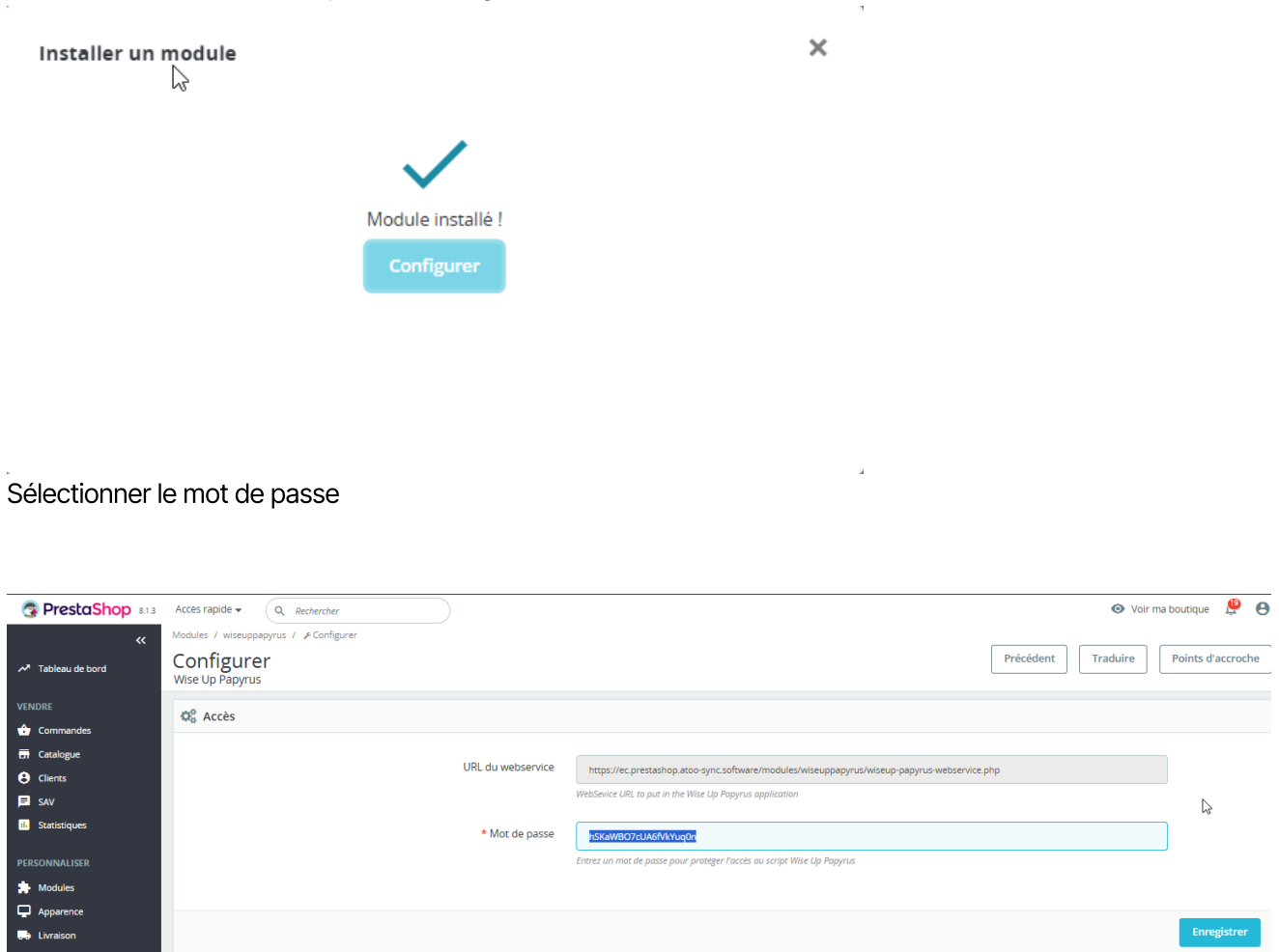


2. Dans la boutique PrestaShop, ouvrir le menu Modules > Gestionnaire de modules > Installer



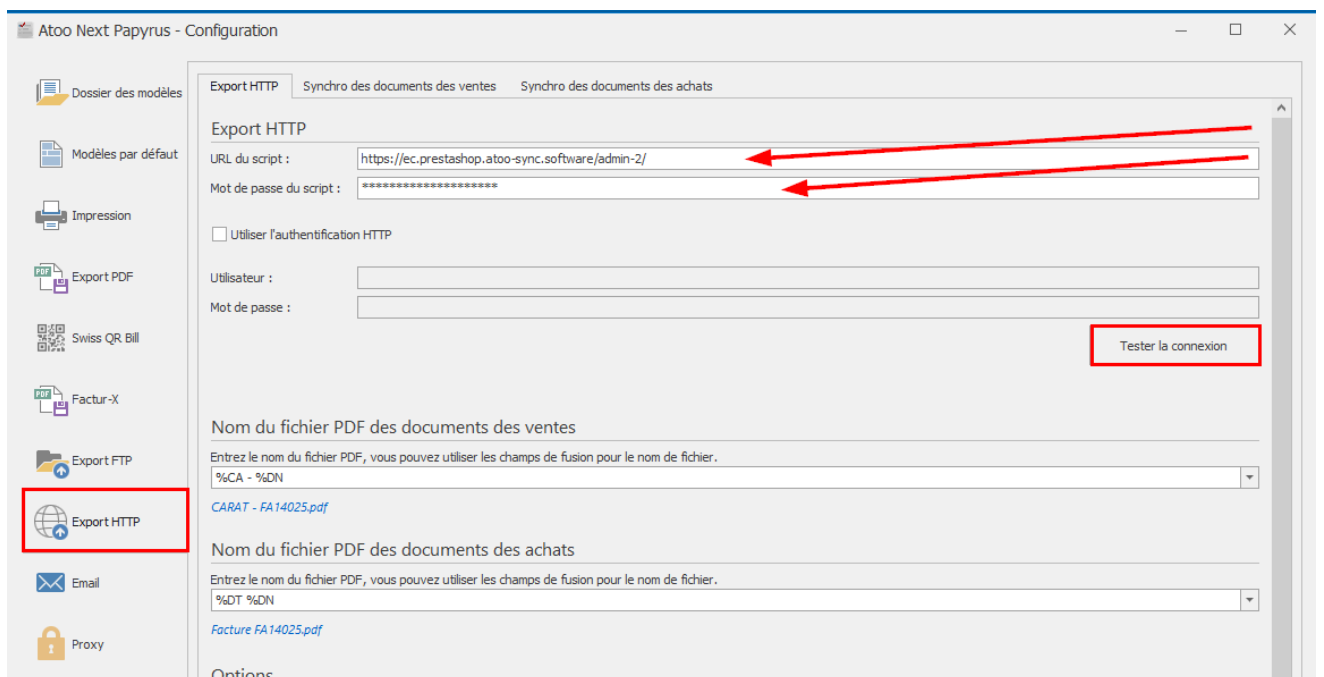
3. Sélectionner le dossier wiseuppapyrus.zip sur le Bureau et Installer

4. Le module à été installé. Cliquer sur Configurer

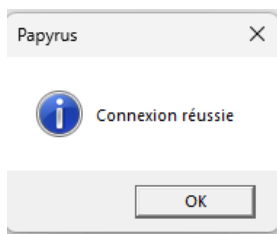


5. Sélectionner le mot de passe

6. Coller le mot de passe du module après avoir renseigné l'url de la boutique PrestaShop dans l'application Wise Up Papyrus

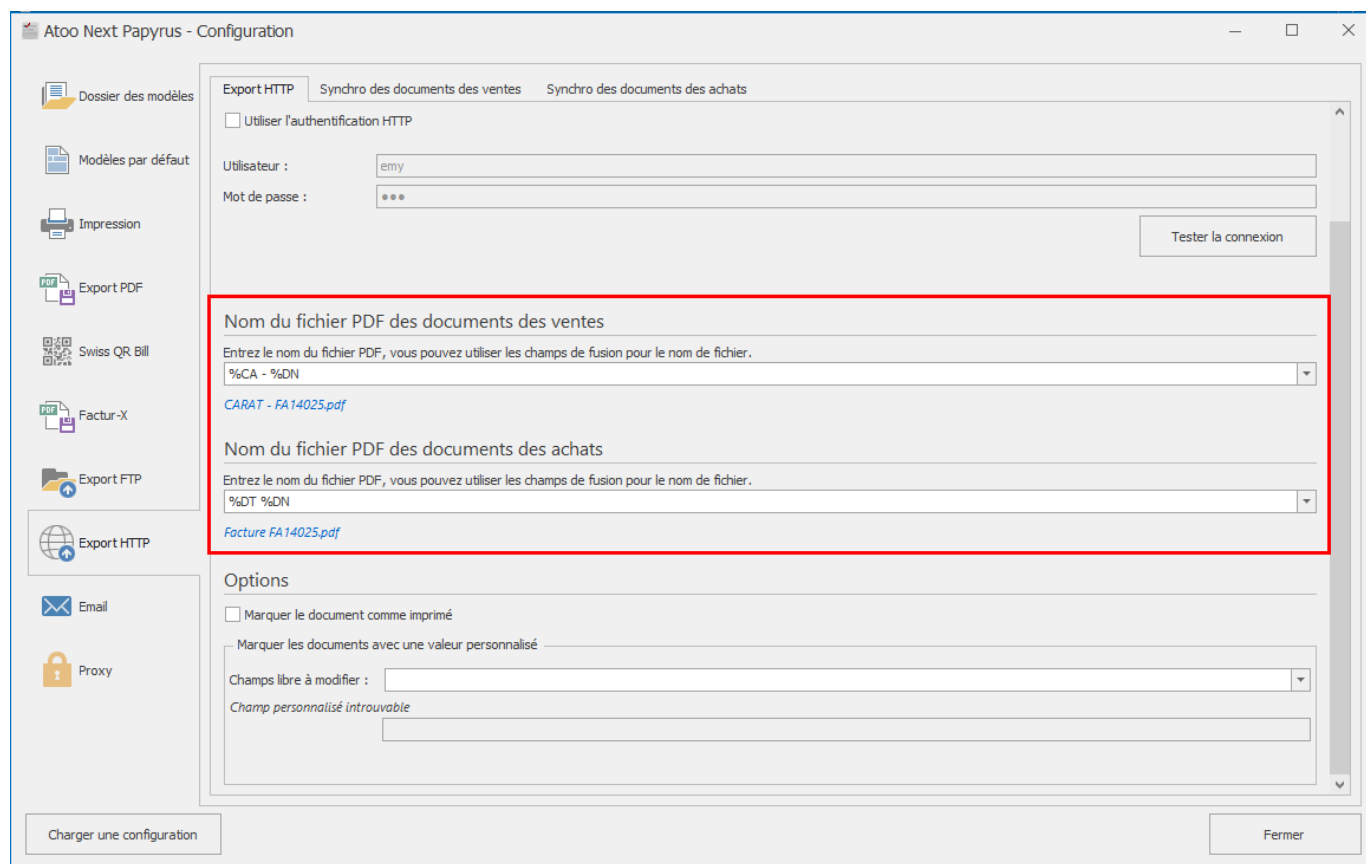


7. Tester la connexion



Nommage des fichiers et options

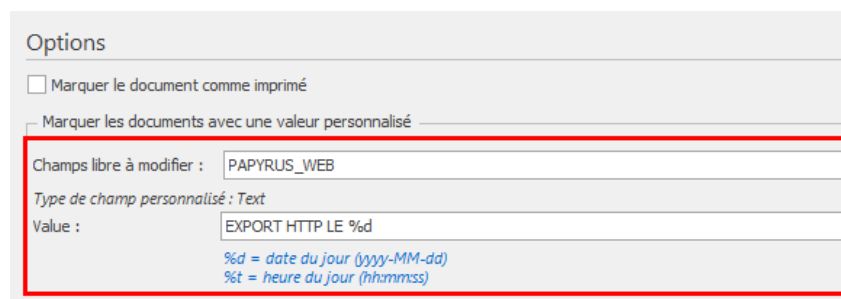
Vous avez la possibilité de paramétrer le nom des fichiers PDF pour les documents de vente et d'achat générés par Wise Up Papyrus :



Vous pouvez marquer le document comme imprimé dans Sage à l'issue du traitement en activant l'option suivante

☐ Marquer le document comme imprimé

Vous pouvez également mettre à jour un champ d'information libre dans le document Sage à l'issue du traitement



Exporter les documents sélectionnés vers l'espace des clients de la boutique

Depuis le tableau des résultats, sélectionner les documents et cliquer est Envoyer en HTTP pour générer les documents à partir du modèle défini et les envoyer dans l'espace des clients de la boutique

Documents des ventes

Envoyer en HTTP

Envoyer en FTP

Envoyer en HTTP

Envoyer en PDF

Envoyer en FTP

Envoyer en HTTP

Envoyer en PDF

Envoyer en FTP

Envoyer en HTTP

Envoyer en PDF

Tous les documents

Facture comptabilisée

Etat	Type	Statut	N° pièce	Réf Client	Date	Hors taxe	N° client	Intitulé client	Contact client	N° pièce site	N° Payeur
<input checked="" type="checkbox"/>	Facture comptabilisée	Comptabilisé	FA00276	TESTPAPY	02/08/2024	21 385,64	PRESTA800006	ENTREPRISE STICK L...	STICK LOU	10067	PRESTAWEB000006
<input checked="" type="checkbox"/>	Facture comptabilisée	Comptabilisé	FA00220	PS8WEB10067	18/03/2024	5 050,42	PRESTA800006	ENTREPRISE STICK L...	STICK LOU	10067	PRESTAWEB000006
<input checked="" type="checkbox"/>	Facture comptabilisée	Comptabilisé	FA00193	PS8WEB10050	16/02/2024	800,00	PRESTA800006	ENTREPRISE STICK L...	STICK LOU	10050	PRESTAWEB000006
<input checked="" type="checkbox"/>	Facture comptabilisée	Comptabilisé	FA00243	PS8WEB10067	04/04/2024	670,08	PRESTA800006	ENTREPRISE STICK L...	STICK LOU	10067	PRESTAWEB000006
<input checked="" type="checkbox"/>	Facture comptabilisée	Comptabilisé	FA00054	CDWEB-STICK-53	06/03/2023	630,00	WEB00129STIC	STICK Lou	STICK Lou	53	WEB00129STIC
<input checked="" type="checkbox"/>	Facture comptabilisée	Comptabilisé	FA00053	CDWEB-STICK-53	06/03/2023	630,00	WEB00129STIC	STICK Lou	STICK Lou	53	WEB00129STIC

◀ Test | TE-WUP-04-02

Aller à...

Atelier 4-3 Envoyer les Factures sur l'Espace Client ▶

Formation

Plateforme de Formation Atoo Next



Résumé de conservation de données