

✓ TERMINÉ

Paramétrer les Articles

Cette section permet de configurer les différents articles permettant la création des lignes du le document de vente.

Il est essentiel de configurer ces différents mappages.

Section Autres articles

Cette section permet de configurer les différents articles qui seront utilisés pour créer les frais de port, les frais d'emballages et les remises.

Configurer le profil DEMO ATOO

Commandes

Configurer le mode de création des commandes dans la Gestion Commerciale

Création des commandes | Articles | Règlements

Autres articles

Article Divers :

Article Écart :

Article Emballage :

Article Frais de port :

Article Remise :

Options avancées...

Appliquer Fermer

La liste propose uniquement les Articles non suivi en stock dans la Gestion Commerciale

Articles

Fonctions Imprimer Filtrer Mes filtres Rechercher des mots dans la liste...

Filtrer la liste :

Suivi de stock : est compris entre et

Appliquer Enregistrer Supprimer Réinitialiser

Type	Référence article	Désignation	Famille	Suivi de stock	Nomenclature
SVCTEST		Contrat annuel de maintenance appareil de tests	PRESTMAINT	Aucun	
SVFORMAPP		Formation sur appareils	PRESTFORM	Aucun	
XZDEPL		Frais de déplacement	ZDIVERS	Aucun	
XZGARANTIE		Garantie de 2 ans sur réparation horlogère	ZDIVERS	Aucun	
XZMACHINE		Coût machine	ZDIVERS	Aucun	
XZOUTILS		Coût outils	ZDIVERS	Aucun	
XZRH		Coût personnel	ZDIVERS	Aucun	
ZDIVERS		Article Divers Atoo	ZDIVERS	Aucun	
ZESCOMPTE		Escompte	ZDIVERS	Aucun	
ZEXPRESS		Port & frais d'envoi express	ZDIVERS	Aucun	
ZFIDELITE		Réduction sur fidélité	ZDIVERS	Aucun	
ZPORT		Port & frais d'expédition	ZDIVERS	Aucun	
ZREMISE		Remises, rabais, ristournes	ZDIVERS	Aucun	

Ouvrir Nouveau Supprimer Fermer

La zone de texte **"Article Divers"** vous permet de sélectionner la référence de l'article de la Gestion Commerciale qui sera utilisée pour l'article Divers

Dans le cas où la référence de l'article de la commande n'existe pas dans la Gestion Commerciale, Atoo-Sync GesCom utilisera cet article pour créer la ligne dans le document de vente

La zone de texte "**Article Écart**" vous permet de sélectionner la référence de l'article de la Gestion Commerciale qui sera utilisée pour l'article écart dans le cas où il y aurait un écart de prix lors de l'import d'une commande.

La zone de texte "**Article Emballage**" vous permet de sélectionner la référence de l'article qui sera utilisée pour l'option Emballage cadeau de la boutique.

La zone de texte "**Article Frais de port**" vous permet de sélectionner la référence de l'article qui sera utilisée pour les frais de port (dans le cas où Atoo-Sync GesCom est configuré pour créer les frais de port en ligne d'article).

Le bouton "**Mappage des articles remises**" vous permet de sélectionner les différents articles à utiliser lorsque la commande contient des remises en pied de page.

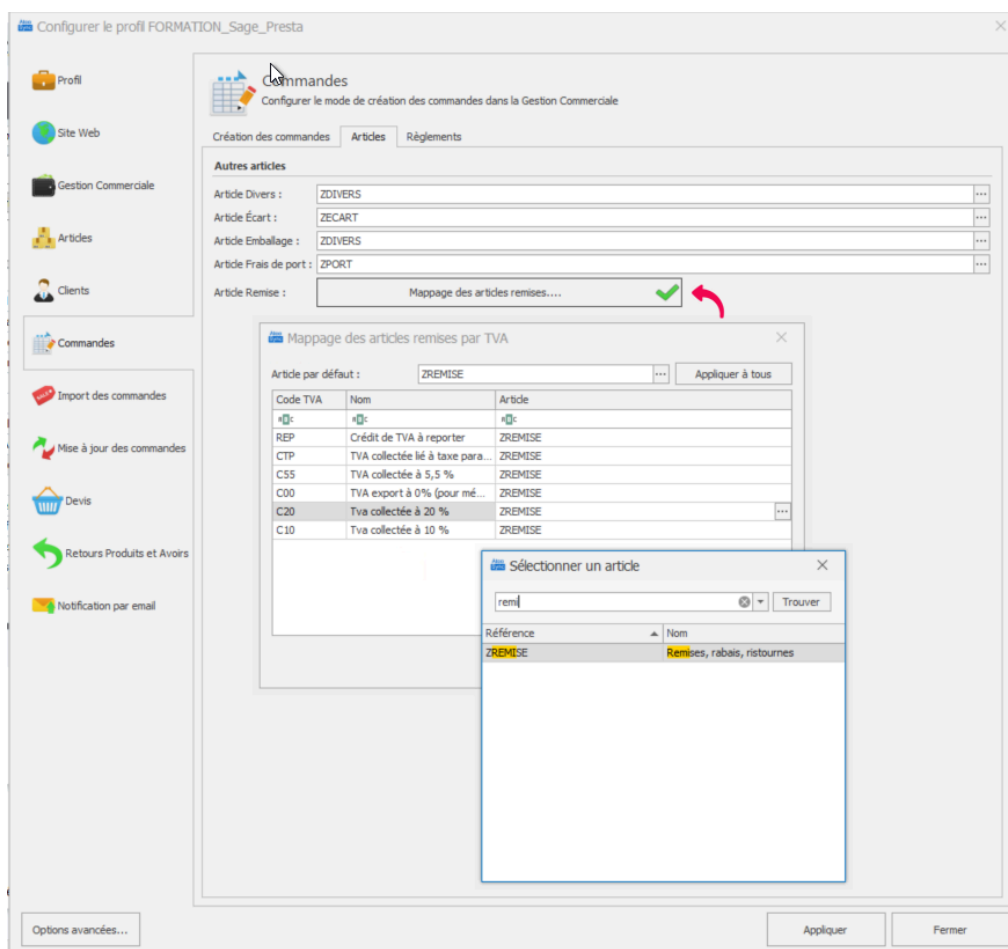
Le bouton "**Appliquer**" enregistre la configuration et ferme la fenêtre.

Le bouton "**Annuler**" ferme la fenêtre sans enregistrer la configuration.

Mappage des articles remises

Dans le cas où la commande de la boutique possède une ou des remises et que les lignes de la commandes sont associés à plusieurs taux de TVA, alors Atoo-Sync GesCom peut affecter automatiquement un ratio de remise en fonction de la base HT de chaque TVA. Cela permet d'affecter correctement les montants de remise sur chaque taux de TVA.

La Fenêtre Mappage des articles remises par TVA affiche les codes et noms de TVA et la colonne Article pour la sélection de l'article remise.



La fenêtre affiche une liste contenant les différents codes de TVA de la Gestion Commerciale. Pour chaque code de TVA, il faut sélectionner l'article Remise correspondant.

Si vous n'avez qu'un seul article ZREMISE, renseignez le dans Article par défaut et cliquer sur Appliquer à tous.

Le bouton "**Appliquer**" enregistre la configuration et ferme la fenêtre.

Le bouton "**Annuler**" ferme la fenêtre sans enregistrer la configuration.

Dans le cas où vous vendez des articles avec des taux de TVA différents, nous vous recommandons d'utiliser autant d'article « REMISE » que vous gérez de Taux.

The screenshot displays the Sage CRM interface for managing articles and their tax settings. The main window is 'Articles', showing a list of articles with 'ZREMISE' selected. The 'Article: ZREMISE Remises, rabais, ristournes' window is open, showing the 'Paramètres de comptabilisation' tab. This tab contains a table of categories and accounts for various types of sales and purchases.

Catégorie	Compte général	Intitulé co...	Section
Ventes France	7097000	R.R.R./vent...	
Ventes export	7097000	R.R.R./vent...	
Ventes DOM TOM	7097000	R.R.R./vent...	
Achats France	609000	R.R.R. obten...	
Achats import	609000	R.R.R. obten...	
Achats DOM TOM	609000	R.R.R. obten...	
Stock France			

The 'Comptabilité: Ventes France' window is also open, showing the 'Taux de taxe' settings for 'Ventes France'. It includes fields for 'Compte général', 'Section analytique', 'Taux de taxe 1', 'Code taxe', 'Ancien code taxe', 'Taux de taxe 2', 'Code taxe', 'Ancien code taxe', 'Taux de taxe 3', 'Code taxe', and 'Ancien code taxe'.

Below the main screenshot, there is a separate window titled 'Mappage des articles remises par TVA'. This window shows a table mapping VAT codes to article names and codes.

Code TVA	Nom	Article
REP	Crédit de TVA à reporter	ZREMISE
CTP	TVA collectée lié à taxe para...	ZREMISE
C55	TVA collectée à 5,5 %	ZREMISE
C00	TVA export à 0% (pour mé...	ZREMISE
C20	Tva collectée à 20 %	ZREMISE
C10	Tva collectée à 10 %	ZREMISE 10

The 'Mappage des articles remises par TVA' window also includes an 'Article par défaut' field set to 'ZREMISE' and buttons for 'Appliquer à tous', 'Appliquer', and 'Annuler'.

Attention : Il est obligatoire de renseigner les articles demandés Divers - Emballage - Frais de port et Remise. Ils sont attendus dans le fonctionnement de l'application. S'ils ne sont pas renseignés, l'import des commandes ne pourra pas fonctionner.

[◀ Mappages des Devise](#)[Paramétrer les Règlements ►](#)

Formation

Plateforme de Formation Atoo Next



Résumé de conservation de données