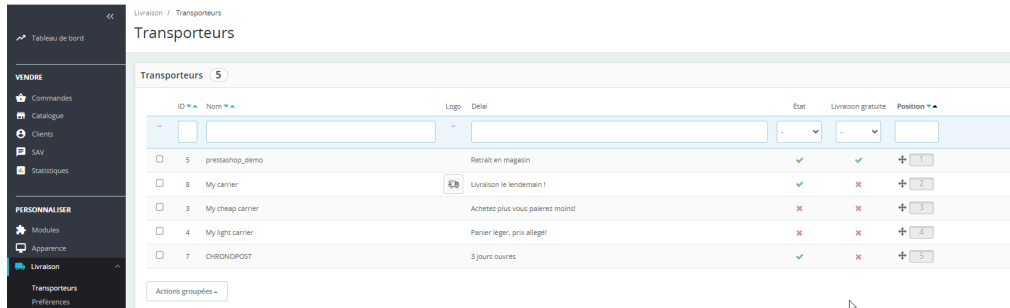


✓ TERMINÉ

## Mappage des Frais de Port entre Sage 100 et PrestaShop

Dans PrestaShop, le paramétrage des transporteurs se fait depuis le menu **Livraison > Transporteurs**

Ici sont configurés les transporteurs configuré pour la livraison des commandes du site.

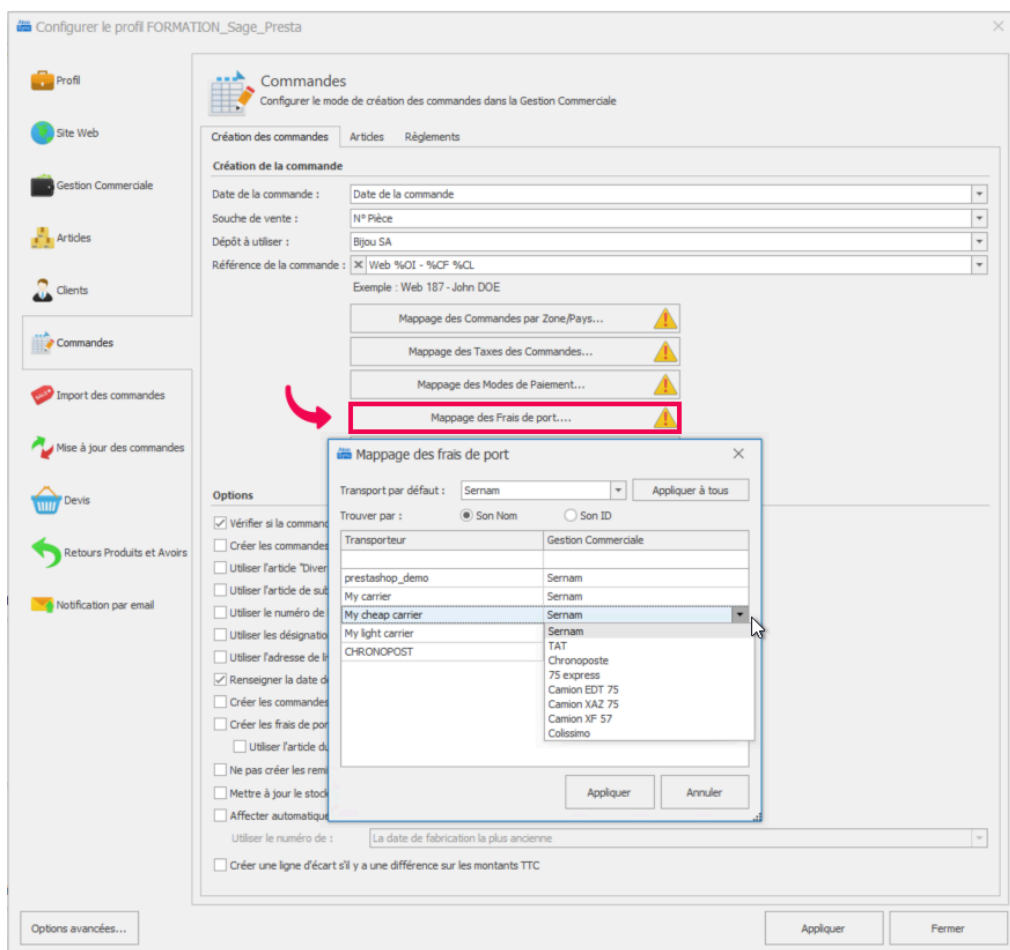


Dans Ato-Sync GesCom les Transporteurs enregistrés sur PrestaShop sont visibles dans la colonne de gauche « Transporteur » du Mappages des Frais de port.

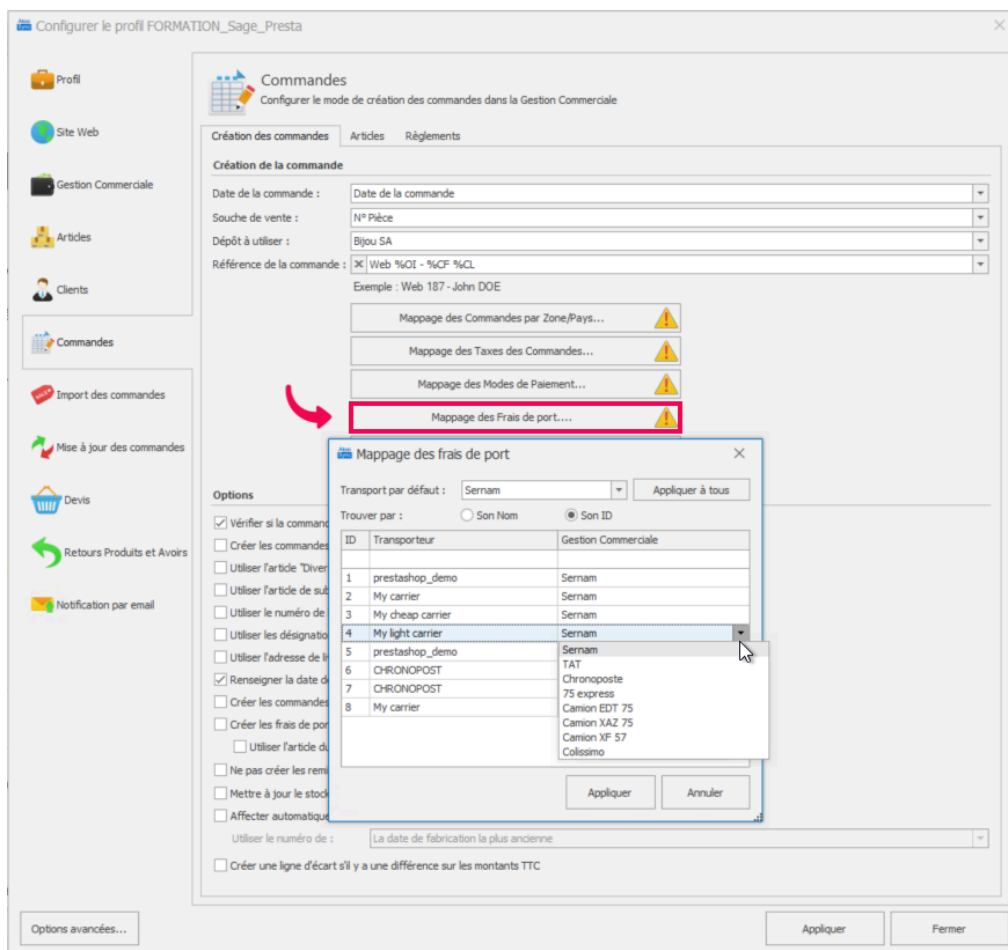
La recherche des transporteurs peut se faire soit par **Son ID** (clé unique) soit par **Son Nom**.

Pour chaque transporteur de la boutique, vous devez configurer le mode d'expédition de la Gestion Commerciale :

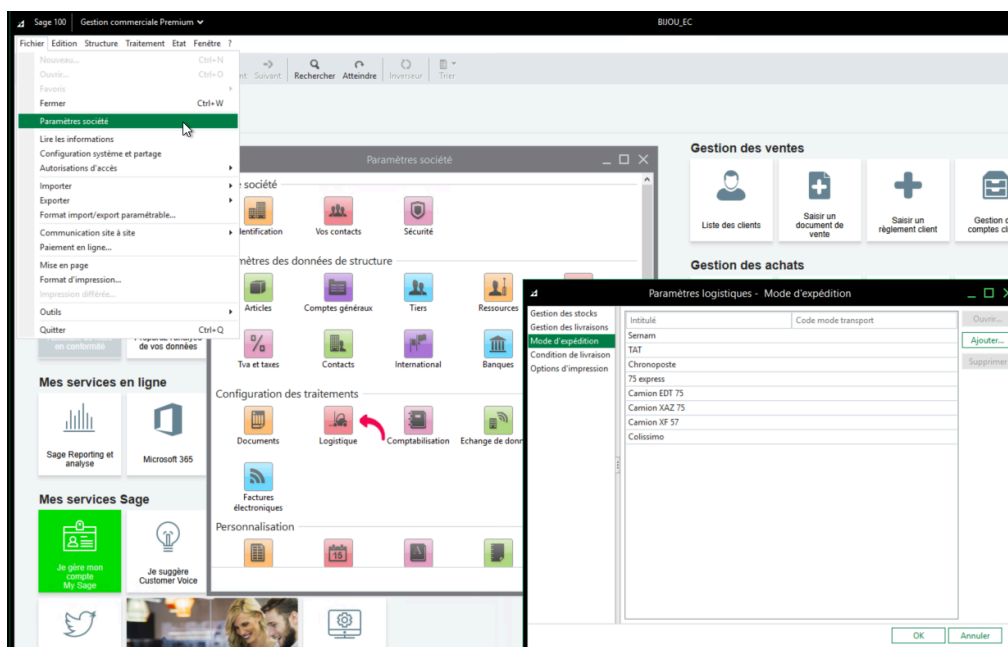
- par le **Nom** du Transporteur



- par l'**Id** du Transporteur



Dans Sage 100 les transporteurs sont visibles depuis le menu **Fichier > Paramètres société > Logistique > Mode d'expédition**



La liste déroulante "**Transporteur par défaut**" permet de sélectionner un mode d'expédition de la Gestion Commerciale par défaut.

Le bouton "**Appliquer à tous**" recopie le paramétrage par défaut sur chaque ligne de la liste.

Le bouton "**Appliquer**" enregistre la configuration et ferme la fenêtre.

Le bouton "**Annuler**" ferme la fenêtre sans enregistrer la configuration.

◀ Mappage des Modes de Paiement

Aller à...

Mappages des Devise ►

## Formation

Plateforme de Formation Atoo Next



Résumé de conservation de données