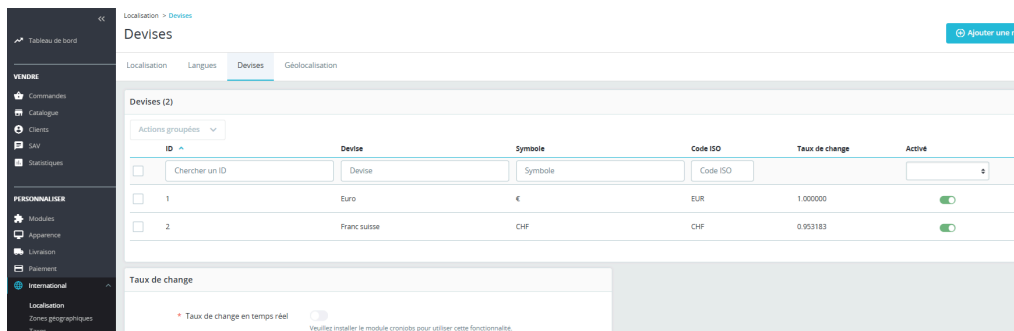


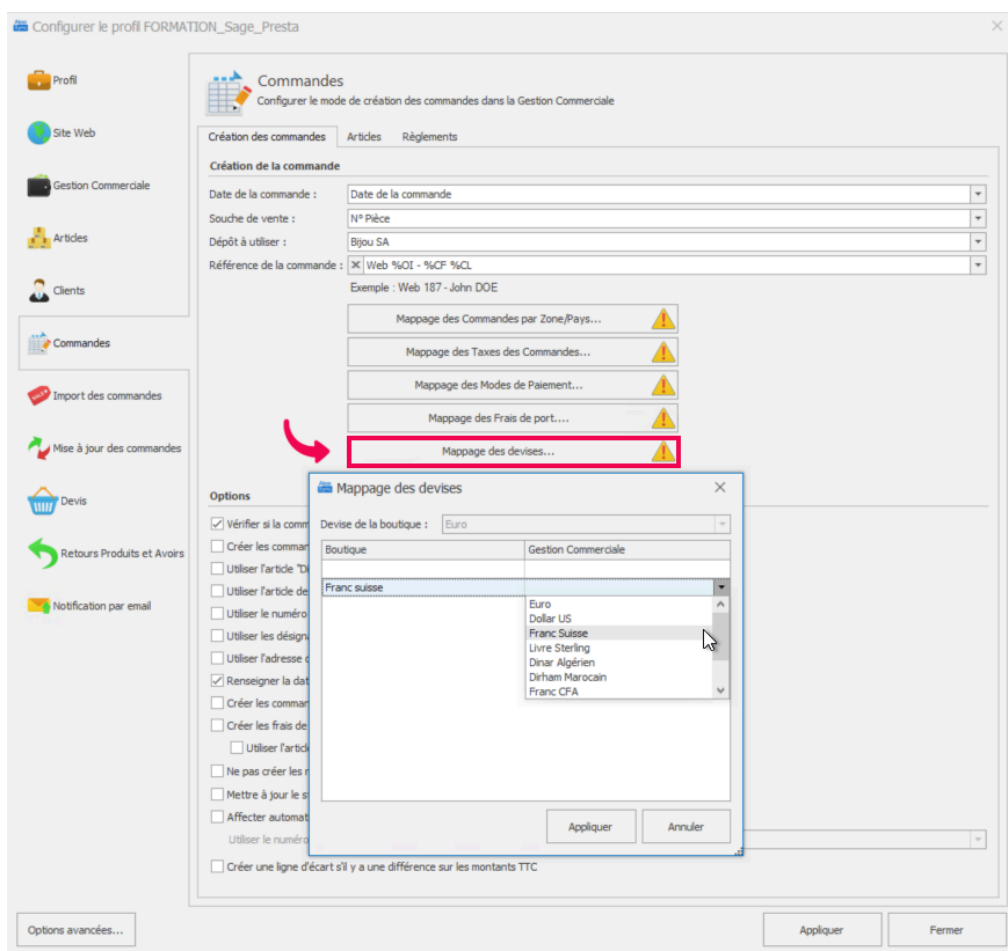
✓ TERMINÉ

Mappage des Devises entre Sage 100 et PrestaShop

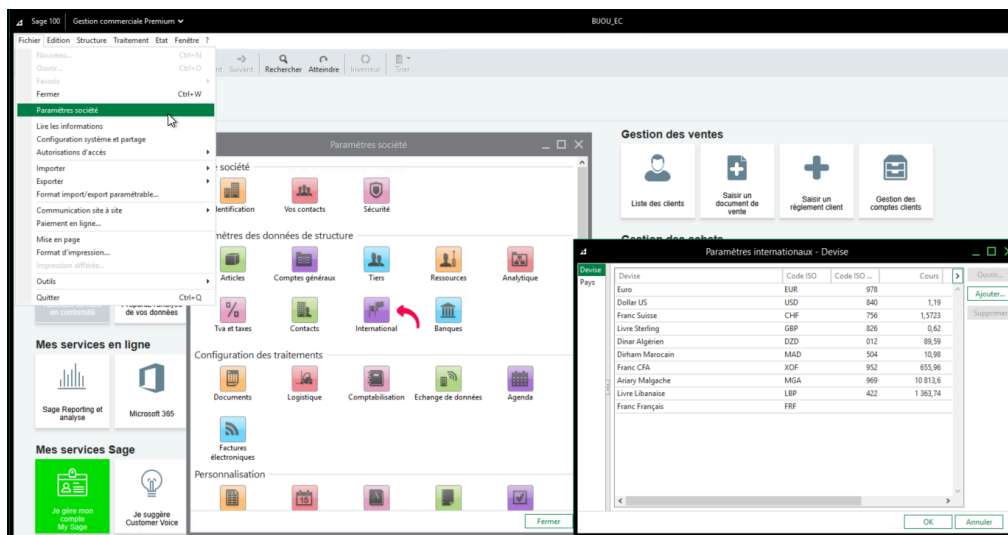
Dans PrestaShop, le paramétrage des devises se fait depuis le menu **International > Localisation > Devises**



Cette fenêtre affiche une liste contenant les différentes devises de la boutique. Pour chaque devise de la boutique, il faut associer la devise correspondante de la Gestion Commerciale.



Dans Sage 100 les devises sont visibles depuis le menu **Fichier > Paramètres société > International > Devises**



La liste déroulante "**Devise de la boutique**" affiche la devise par défaut configurée dans la boutique.

Le bouton "**Appliquer**" enregistre la configuration et ferme la fenêtre.

Le bouton "**Annuler**" ferme la fenêtre sans enregistrer la configuration.

Si aucune devise n'est configurée dans la boutique, la liste sera vide. Vous devez quand même « Appliquer » le paramétrage.

◀ Mappages des Frais de Port

Aller à...

[Paramétrer les Articles ►](#)

Formation

Plateforme de Formation Atoo Next



Résumé de conservation de données