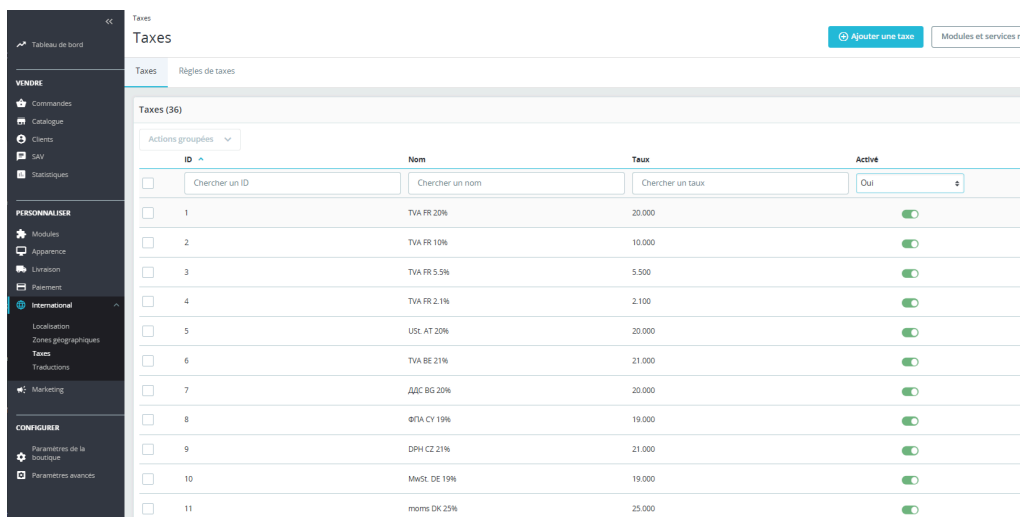


✓ TERMINÉ

Mappage des Taxes entre Sage 100 et PrestaShop

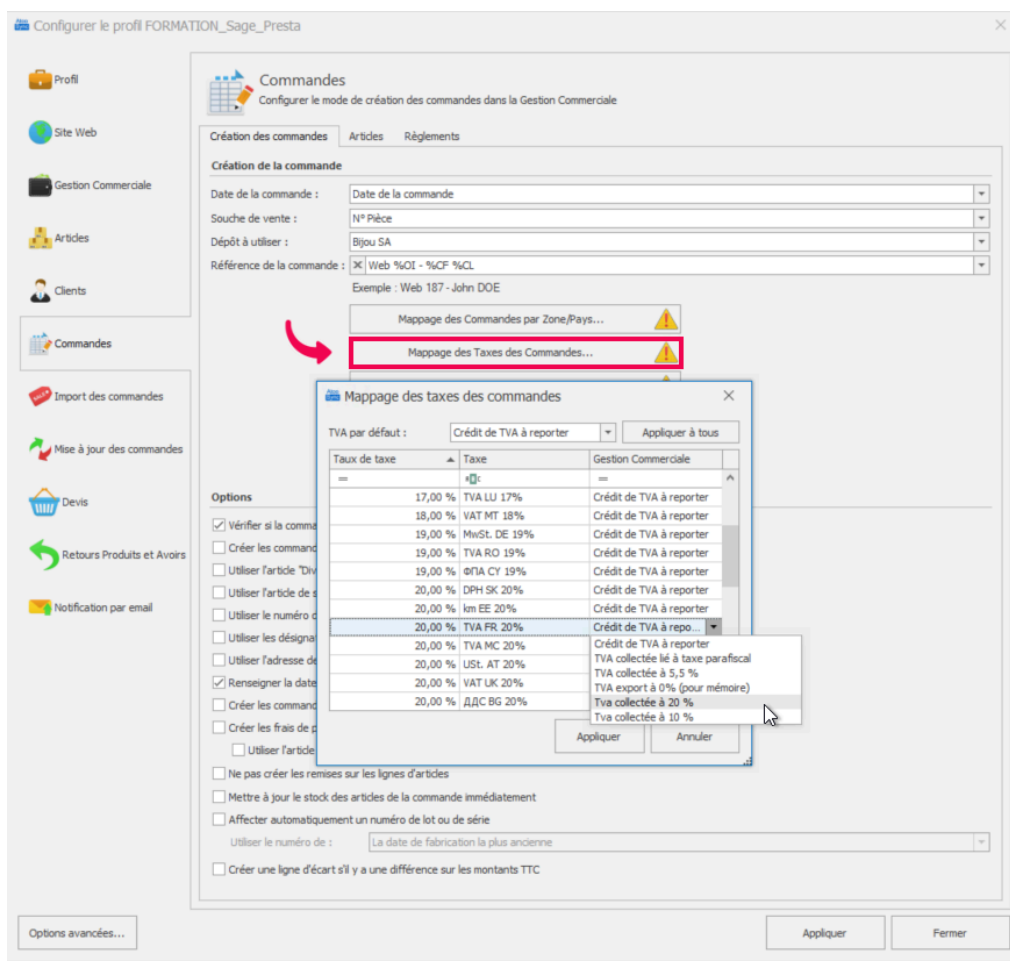
Dans PrestaShop, le paramétrage des taxes se fait depuis le menu **International** > **Taxes** puis Onglet **Taxes**

Ici sont configurés les taux de taxes pouvant être appliqués sur les commandes sur le site. Les Taxes lues par Atoo-Sync sont les taxes dont la colonne « **Activé** » est « **Oui** »



ID	Nom	Taux	Activé
1	TVA FR 20%	20,000	Oui
2	TVA FR 10%	10,000	Oui
3	TVA FR 5,5%	5,500	Oui
4	TVA FR 2,1%	2,100	Oui
5	UST AT 20%	20,000	Oui
6	TVA BE 21%	21,000	Oui
7	ÀDC BG 20%	20,000	Oui
8	ΦTA CY 19%	19,000	Oui
9	DPH CZ 21%	21,000	Oui
10	MwSt DE 19%	19,000	Oui
11	moons DK 25%	25,000	Oui

Dans Atoo-Sync GesCom les Taxes activées sur PrestaShop sont visibles dans la colonnes du centre « **Taxes** » du Mappages des Taxes des Commandes. La colonne de gauche indique le taux.



Configurer le profil FORMATION_Sage_Presta

Commandes

Création des commandes Articles Règlements

Création de la commande

Date de la commande : Date de la commande

Souche de vente : N° Pièce

Dépôt à utiliser : Bijou SA

Référence de la commande : %Web %OI - %CF %CL

Exemple : Web 187 - John DOE

Mappage des Commandes par Zone/Pays...

Mappage des Taxes des Commandes...

Mappage des taxes des commandes

TVA par défaut : Crédit de TVA à reporter Appliquer à tous

Taux de taxe	Taxe	Gestion Commerciale
17,00 %	TVA LU 17%	Crédit de TVA à reporter
18,00 %	VAT MT 18%	Crédit de TVA à reporter
19,00 %	MwSt DE 19%	Crédit de TVA à reporter
19,00 %	TVA RO 19%	Crédit de TVA à reporter
19,00 %	ΦTA CY 19%	Crédit de TVA à reporter
20,00 %	DPH SK 20%	Crédit de TVA à reporter
20,00 %	Im EE 20%	Crédit de TVA à reporter
20,00 %	TVA FR 20%	Crédit de TVA à repo...
20,00 %	TVA MC 20%	Crédit de TVA à reporter
20,00 %	UST, AT 20%	TVA collectée lié à taxe parafiscal
20,00 %	VAT UK 20%	TVA collectée à 5,5 %
20,00 %	ÀDC BG 20%	TVA export à 0% (pour mémoire)
		Tva collectée à 20 %
		Tva collectée à 10 %

Options

☒ Vérifier si la commande est valide

☐ Créer les commandes

☐ Utiliser l'article de la commande

☐ Utiliser l'article de la commande

☐ Utiliser le numéro de la commande

☐ Utiliser les désignations

☐ Utiliser l'adresse de la commande

☒ Renseigner la date de la commande

☐ Créer les commandes

☐ Créer les frais de port

☐ Utiliser l'article de la commande

☐ Ne pas créer les remises sur les lignes d'articles

☐ Mettre à jour le stock des articles de la commande immédiatement

☐ Affecter automatiquement un numéro de lot ou de série

Utiliser le numéro de : La date de fabrication la plus ancienne

☐ Créer une ligne d'écart s'il y a une différence sur les montants TTC

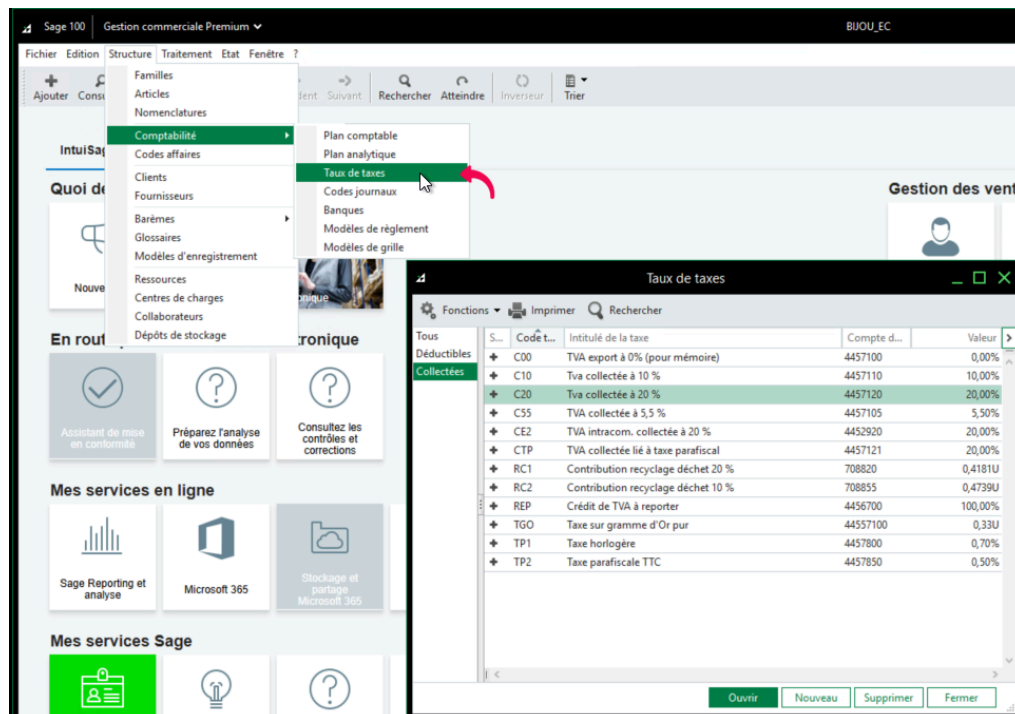
Options avancées...

Appliquer Fermer

Cette fenêtre affiche une liste contenant les taxes de la boutique (nom + taux) et les taxes de la Gestion Commerciale, afin de mettre en correspondance pour chaque taxe de la boutique le taux de taxe de la Gestion Commerciale correspondant.

Dans la colonne « Gestion Commerciale » vous retrouvez les « **TVA collectées** » de type « **TVA/Débit – vente de bien** » existantes dans la base Sage connectée

Dans Sage 100 les Taxes sont visibles depuis le menu **Fichier > Structure > Comptabilité > Taux de taxes**



La liste déroulante "**TVA par défaut**" vous permet de définir le taux de TVA de la Gestion Commerciale à appliquer si le paramétrage n'est pas défini.

Le bouton "**Appliquer à tous**" recopie le paramétrage par défaut sur chaque ligne de la liste.

Le bouton "**Appliquer**" enregistre la configuration et ferme la fenêtre.

Le bouton "**Annuler**" ferme la fenêtre sans enregistrer la configuration.

◀ Mappage des Commandes par Zone / Pays

Aller à...

Mappage des Modes de Paiement ►

Formation

Plateforme de Formation Atoo Next



Résumé de conservation de données