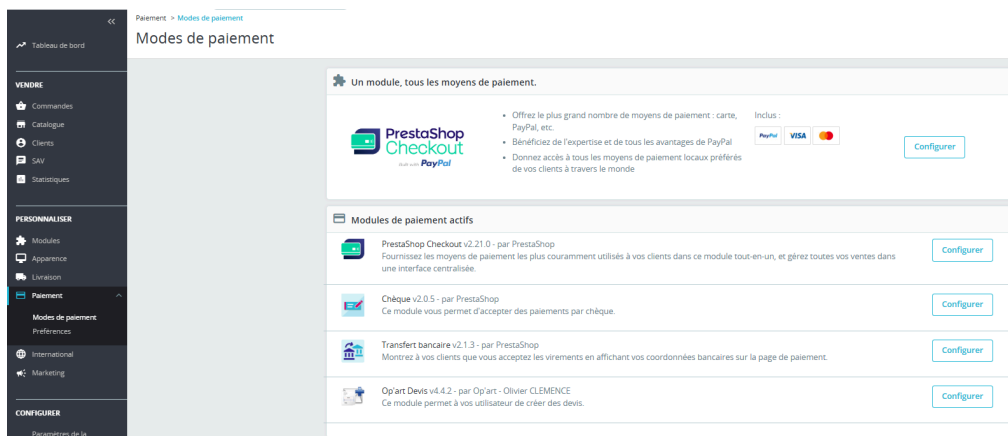


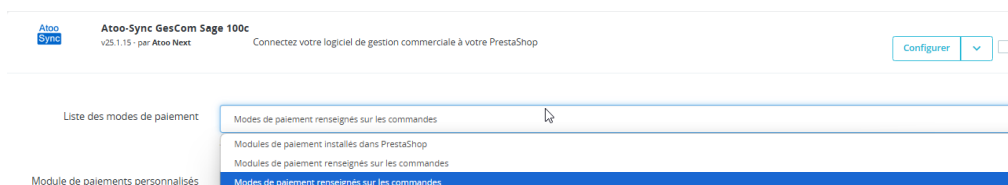
✓ TERMINÉ

Mappage des Modes de Paiement entre Sage 100 et PrestaShop

Dans PrestaShop, le paramétrage des modules de paiement se fait depuis le menu **Paiement > Modes de paiement**



Dans le module Atoo-Sync GesCom de la boutique PrestaShop:



Vous indiquer à l'application de lire les paiements :

- des modules de paiement installés sur PrestaShop
- des modules de paiement renseignés sur les commande
- des modes de paiement renseignés sur les commande

Le mappage des paiement du menu **"Commandes"** dans Atoo-Sync GesCom vous permet de configurer le mode de règlement qui sera enregistré dans Sage lors de l'import des commandes.

Acomptes

[Imputer un acompte...](#)

Date	N° de Pièce	Libellé	Code Journal	Montant	Devises	Mode de règle...	Paiement	Type	
180823	43	ALINA ULITZ ...	BEU	260,54		Carte banca...	Immédiat		

Récapitulation Net à payer

Total TTC	260,54
Acomptes	260,54
Net à payer	

La colonne « **Créer les échéances** » vous permet d'indiquer à Atoo-Sync s'il doit créer le règlement dans la Gestion Commerciale.

L'échéance sera visible en pied de document dans échéancier.

Echéancier Bon de commande N° BC00142

Remise

Pied
Acomptes
Echéancier

Echéancier

Modèle de règlement Conditions de paiement tiers

Echéance	% TTC	Montant	Devises	Mode de règlement	Etat	
180823		53,71				

☐ Autoriser le paiement en ligne

Récapitulation Net à payer

Total TTC	53,71
Acomptes	
Net à payer	53,71

Les colonnes « **Compte Client** » et « **Compte Comptable** » permettent de spécifier un compte client ou le compte comptable de la Gestion Commerciale par mode de paiement de la boutique.

Si les champs Compte Client ou Compte Comptable sont renseignés, alors cela remplacera le paramétrage effectué dans les options de configuration du Client.

Cette colonne sert pour du spécifique, car le Compte Comptable Général pour la création du client est paramétrer dans l'onglet Clients.

Attention : soit vous utilisez la colonne « **Compte Client** » soit la colonne « **Compte Comptable** » (le compte comptable surpasse le compte client dans le cas ou les deux sont renseignés)

Tarification et Comptabilisation

Centrale d'achat		Catégorie tarifaire	Grossistes
Représentant		Catégorie comptable	Ventes Particuliers Belgique
Tiers payeur	WEBEUROPE	Compte général	4110000

Compte tiers	WEBEUROPE
Intitulé	Client Web Europe
Abrégé	Client Web Europe
Compte collectif	4110000

La colonne "**Compte Payeur**" permet de spécifier un compte payeur de la Gestion Commerciale par mode de paiement de la boutique.

Si le champs Compte Payeur est renseigné, alors cela remplacera le paramétrage effectué dans les options de configuration du Client.

La liste déroulante "**Règlement par défaut**" permet de définir le mode de règlement de la Gestion Commerciale à appliquer si le paramétrage n'est pas défini.

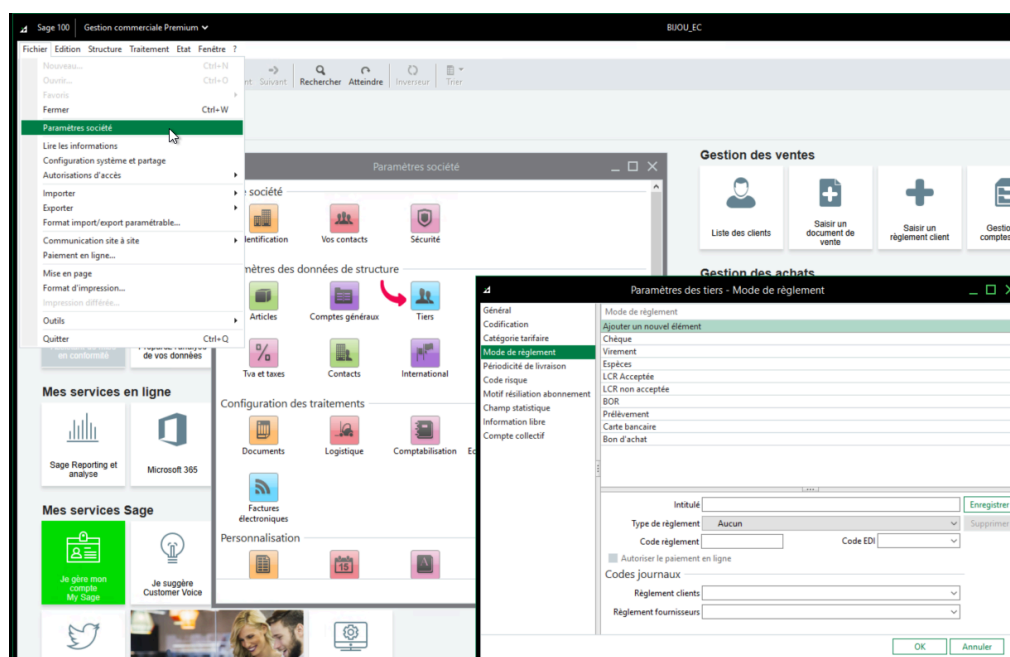
La liste déroulante "**Journal par défaut**" permet de définir le journal du règlement de la Gestion Commerciale à appliquer si le paramétrage n'est pas défini.

Le bouton "**Appliquer à tous**" recopie le paramétrage par défaut sur chaque ligne de la liste.

Le bouton "**Appliquer**" enregistre la configuration et ferme la fenêtre.

Le bouton "**Annuler**" ferme la fenêtre sans enregistrer la configuration.

Dans Sage les modes de règlement sont définis dans Paramètres société > Tiers > Mode de règlement



Comptes Collectifs

Dans Atoo-Sync pour affilier les clients dans le bon compte collectif, il faut d'abord activer l'option "**Include countries in the configuration**" dans les option avancés du logiciel.

Ensuite dans le Mappage des mode de Paiements, la colonne "**Compte Comptable**" vous permet de enseigner les différents comptes collectifs

Options avancées...

Mapping Payments	
Include countries in the configuration	True

Mappage des Règlements/Paiements

Règlement par défaut : Carte bancaire

Journal par défaut : BEU - Banque Européenne Ltd

Site web	Pays	Devise	Mode de Règlement	Journal	Compte Client	Compte Comptable
			=	=		
prestashop checkout	Belgique	Euro	Carte bancaire	BEU - Banque Européenne Ltd		4113000
		Livre sterling	Carte bancaire	BEU - Banque Européenne Ltd		
	France	Euro	Carte bancaire	BEU - Banque Européenne Ltd		4110000
		Livre sterling	Carte bancaire	BEU - Banque Européenne Ltd		
	Italie	Euro	Carte bancaire	BEU - Banque Européenne Ltd		4114000
		Livre sterling	Carte bancaire	BEU - Banque Européenne Ltd		
	Royaume-Uni	Euro	Carte bancaire	BEU - Banque Européenne Ltd		41128000
		Livre sterling	Carte bancaire	BEU - Banque Européenne Ltd		
ps_checkout	Belgique	Euro	Carte bancaire	BEU - Banque Européenne Ltd		4113000
		Livre sterling	Carte bancaire	BEU - Banque Européenne Ltd		
	France	Euro	Carte bancaire	BEU - Banque Européenne Ltd		4110000
		Livre sterling	Carte bancaire	BEU - Banque Européenne Ltd		
	Italie	Euro	Carte bancaire	BEU - Banque Européenne Ltd		4114000
		Livre sterling	Carte bancaire	BEU - Banque Européenne Ltd		
	Royaume-Uni	Euro	Carte bancaire	BEU - Banque Européenne Ltd		41128000
		Livre sterling	Carte bancaire	BEU - Banque Européenne Ltd		

Mappage des Commandes par Zone / Pays

Configurer sur : Le pays de la commande

Par défaut avec taxe : Ventes France Appliquer à tous

Par défaut sans taxe : Ventes France Appliquer à tous

Pays de la boutique	Ventes avec taxe	Ventes sans taxe
Belgique	Ventes Particuliers Belgique	Ventes Professionnels UE
France	Ventes France	Ventes France
Italie	Ventes Particuliers Italie	Ventes Professionnels UE
Royaume-Uni	Ventes Export	Ventes Export

La colonne « **Compte Comptable** » représente les compte comptable client (ces comptes commencent toujours par 411 qu'importe le logiciel de Gestion Commerciale).

Cette colonne sert pour du spécifique, car le compte comptable général pour la création du client est à paramétrer dans l'onglet Clients.

C'est quand ils ont créé les banques qu'ils ont indiqué le compte de banque (511 ou 512). Le compte de banque est donc attaché au code journal de banque.

Le règlement d'acompte à 100%, en fonction du paramétrage que vous avez dans Sage, soit ça crée les écritures dans le journal de banque soit dans le journal de ventes

◀ Mappage des Taxes des Commandes

Aller à...

Mappages des Frais de Port ▶

Formation

Plateforme de Formation Atoo Next



Résumé de conservation de données