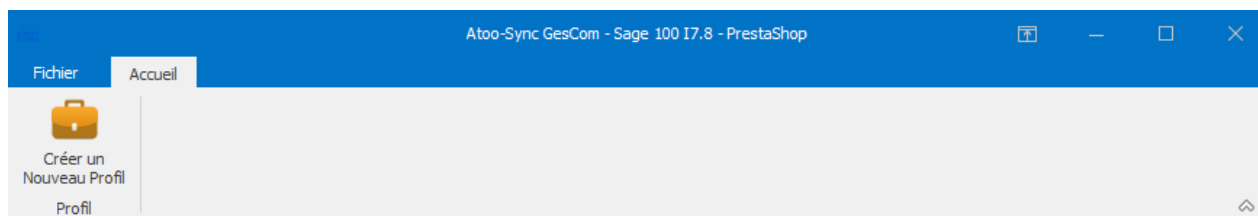


✓ TERMINÉ

Ajoutez un Profil

Ouvrez Atoo-Sync GesCom et cliquez sur "Créer un nouveau profil".

Au premier lancement de l'application **Atoo-Sync GesCom**, l'onglet **Accueil** affiche un bouton **Créer un Nouveau Profil** pour ajouter un profil au connecteur.



Cliquez sur le bouton **Créer un Nouveau Profil**.

La fenêtre **Créer un nouveau profil** s'ouvre.

Dans la zone de texte **Nom du nouveau profil**, saisissez un nom.

Choisissez le **Logiciel de gestion commerciale Sage 100c** ainsi que le **Type de site Web PrestaShop**.

Validez par un clic sur le bouton **Créer**.

Connectez le Site PrestaShop

Cliquez dans l'onglet "Site Web"

Configurez l'URL de la boutique


Par exemple : <http://prestashop.atoosync.com/>

Saisissez le mot de passe Atoo-Sync qui est disponible dans le module Atoo-Sync GesCom de votre boutique Web

Atoo Sync

Atoo-Sync GesCom Sage 100c
v25.1.15 - par Atoo Next
Mise à jour disponible

Connectez votre logiciel de gestion commerciale à votre PrestaShop

Configurer  ☐

Atoo-Sync GesCom

Le module Atoo-Sync GesCom fonctionne uniquement avec un logiciel installé sur votre ordinateur Windows.
Pour obtenir votre logiciel Atoo-Sync GesCom, vous devez nous envoyer votre facture PrestaShop ainsi que vos coordonnées.

➔ Accès

Articles

Clients

Groupe de clients

Commandes

Retours Produits

Devis

Autres

➔ Accès au Webservice Atoo-Sync

Mot de passe

Entrer un mot de passe pour protéger l'accès

Adresses IP

Les adresses IP pouvant accéder au script Atoo-Sync. Utiliser une virgule (",") pour séparer (ex.: 42.24.4.2,127.0.0.1,99.98.97.96).
pas activer cette option.


Hôtes

Laisser vide si vous ne souhaitez pas activer cette option.

Testez la connexion avec la boutique.

Connectez la base Sage 100c

Cliquez dans l'onglet "Gestion Commerciale"

**Gestion Commerciale**
Configurer l'accès à la Gestion Commerciale

Sage 100c

Base de données Sage

Fichier Sage (*.gcm) :

Utilisateur Sage :

Mot de passe Sage :

Tester la connexion

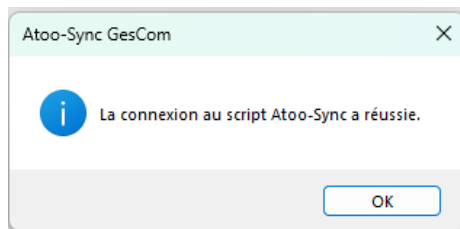
Dans le premier champ, sélectionnez la base Sage Gestion Commerciale à connecter à votre boutique.

Renseignez ensuite l'utilisateur Sage ainsi que son mot de passe afin d'autoriser la connexion à la base Sage Gestion Commerciale.

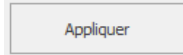
Cliquez sur Tester la connexion.

Tester la connexion

Vous devriez avoir le pop-up



Cliquer sur Appliquer pour enregistrer le paramétrage



Aller à...

[Configuration de base pour éviter les blocages ►](#)

Formation

Plateforme de Formation Atooo Next



Résumé de conservation de données